

弘光科技大學幼兒保育系

114 學年實習手冊
學生版



中華民國 114 年 12 月 修訂



專業 關懷 服務 熱忱

目 錄

壹、弘光科技大學幼兒保育系實習指導教師聯繫資訊	3
貳、實習辦法	5
參、實習委員會組織章程	23
肆、實習課程實施流程	24
伍、114 學年實習行事曆	25
附錄一、實習計畫書與課程大綱	26
附錄二、實習評量表範例	30
附錄三、實習評量表	31
附錄四、弘光科技大學幼兒保育系校外實習學生住宿環境自我評估紀錄表	36
附錄五、弘光科技大學幼兒保育系校外實習學生記錄表	38
附錄六、弘光科技大學幼兒保育系校外實習機構記錄表	39
附錄七、弘光科技大學幼兒保育系學生實習請假單	40
附錄八、弘光科技大學幼兒保育系實習時數表	41
附錄九、實習省思週誌封面與格式	42
附錄十、教保活動設計（含試教）格式參考範例	44
附錄十一、弘光科技大學幼兒保育系試教記錄	47
附錄十二、幼兒保育系實習會議紀錄格式	48
附錄十三、幼兒保育系「學生實習滿意度問卷」	50
附錄十四、弘光科技大學實習學生校外實習離退轉介申請流程圖	52

附錄十五、弘光科技大學實習學生校外實習申訴流程圖	55
附錄十六、幼兒保育系「實習機構雇主滿意度問卷」	57
附錄十七、114 學年學生實習機構聯絡通訊一覽表	59
附錄十八、弘光科技大學幼兒保育系校外實習 Q & A	65
附錄十九、實習歷程與指導歷程檔案製作目錄	68

主任的祝福與期許~

我知道對你來說 這世界有一點複雜
我會牽著你的手 但是路要自己走
面對選擇的時候 聽聽心底寧靜的角落 ~引自「路要自己走」

首先恭喜各位完成在校修課的過程，即將展開另一段充滿挑戰與希望的學習歷程。所謂挑戰意謂著接下來的實習，或許會有許多意想不到的任務要去達成；而希望則是期許自己將順利通過實習考驗。除了發揮自己三年半所學揮灑在實務現場，也會驚覺每一天都會看到嶄新的自己。

人生的旅途中，適當的壓力和挑戰可以幫助我們成長，發揮潛能克服困難；也可以證明自己能力足以面對未來職場需求。建議大家做好心理建設，在實習期間以積極主動負責的態度面對每項任務，並跟隨指導老師腳步，共同為幼兒最佳學習成效盡心盡力。屆時你將會發現，雖然急促的生活步調與咬牙的滋味混雜了淚水，但最後將咀嚼出一種剛剛好的甜味。

各位同學在教保專業課程中，都學過幼兒園課綱所欲陶養幼兒的核心素養，包括：覺知辨識、表達溝通、關懷合作、推理賞析、想像創造和自主管理，這些素養對各位準教師們也同樣重要。請大家以理性覺知各種訊息、運用適切方式表達溝通、愛人愛己、以創新的思維運用知識解決問題，規範自己表現合宜舉止。當我們能展現這些素養時，才更能引領幼兒成為重溝通、講道理、能思考、懂合作、有信心、會包容的未來社會公民。

弘光幼保系以培育出「以人為本、關懷生命」的專業人才為辦學目標，本系所有教師期盼各位能用細膩的心靈之眼，去看見幼兒及其家庭的需求、工作夥伴和機構的需求、以及個人成長和工作的需求，因為這是追求專業發展，達成專業成長的起點，也是實習的終極目標。

人生的旅途未必一帆風順，但卻也柳暗花明、處處生機，端看自己是否用正向的態度與不懈的執行力。只要大家能善用智慧並勇敢跨出舒適圈，必能學有所成，為自己和本系贏來豐碩的成果！

祝福大家

身心安適，收穫滿滿！

幼兒保育系系主任
蔡桂芳

114.12.16

壹、弘光科技大學幼兒保育系實習指導教師聯繫資訊

系主任：蔡桂芳 04-26318652 轉 5200、fanger54811@hk.edu.tw

實習行政老師：巫永森 04-26318652 轉 5204、bambino@hk.edu.tw

聯絡地址：43302 台中市沙鹿區臺灣大道六段 1018 號

系辦電話：04-26318652 轉 5200~5204

系辦傳真：04-26333331

幼保系 E-mail：rootroot5203@gmail.com

實習指導老師聯繫資訊

指導老師姓名	E-mail 帳號	辦公室分機
潘世尊	pan5758@hk.edu.tw	5215
廖瑞琳	jlliao@hk.edu.tw	5218
趙蕙鈴	chaohul@hk.edu.tw	5212
黃齡瑩	lin64216@hk.edu.tw	5241
張家卉	cchui@hk.edu.tw	5219
王怡婷	yw7k@hk.edu.tw	5205
許紋華	wenhuahsu@hk.edu.tw	5244
巫永森	bambino@hk.edu.tw	5204、5206
張純子	130132@hk.edu.tw	5258、5209
何巧琳	swl8310@hk.edu.tw	5201、5259
黃靖雯	chingwen@hk.edu.tw	5256

貳、實習辦法

弘光科技大學幼兒保育系幼兒園教保實習實施準則

20220-033

中華民國 113 年 10 月 16 日系實習委員會會議修訂通過

中華民國 113 年 12 月 04 日院實習委員會會議修訂通過

(修正歷程詳全條文末)

第 1 條 弘光科技大學(以下簡稱本校)幼兒保育系(以下簡稱本系)為落實理論與實務之整合，完善幼兒園教保員之培育而實施幼兒園教保實習，依本校「弘光科技大學學生校外實習辦法」第十二條之規定，以及本系「弘光科技大學幼兒保育系實習實施準則」之相關規定，訂定「弘光科技大學幼兒保育系幼兒園教保實習實施準則」(以下簡稱本準則)。

第 2 條 實習目標

- 一、瞭解兒童身心發展特質。
- 二、驗證兒童教育與保育學理。
- 三、熟練兒童教育與保育的實施原則與技巧。
- 四、體認教保人員的職責與專業倫理。
- 五、熟悉實習機構運作流程與行政事項。
- 六、增進從事兒童教育與保育工作之興趣。

第 3 條 名詞定義

- 一、實習機構：指經本系實習委員會同意提供學生實習之幼兒園。
- 二、實習指導教師：指本系專任教師，受本系聘任指導實習學生者。
- 三、實習輔導教師：指實習機構教保人員，由實習機構向本系推薦，具大學相關科系學歷及二年以上教保教學經驗之教師，負責輔導實習學生之指導人員。

第 4 條 實習資格

本系四技日間部與進修部四年級、二技進修部二年級、選修本系為雙主修或輔系之學生。

第 5 條 實習機構遴選與媒合

- 一、經本系教師推薦與實地探查，針對整體教保環境、師資、設備、學習資源與輔導實習學生能力等攸關實習品質之專案加以評估，並確認幼兒園教保活動課程之實施符合「幼兒教保及照顧服務實施準則」第 13 條的規定，提供本系實習委

員會議及院實習會議審議，通過後方可列入實習機構。實習機構幼兒園教保活動課程之實施應符合下列規定：

- 1、以統整方式實施，建立活動間之連貫性，不得採分科方式進行。
 - 2、以自行發展為原則，並應自幼兒生活經驗及在地生活環境中選材。
 - 3、協助幼兒探索生活環境，認同本土、認識並欣賞社會多元文化及語言，並保障幼兒學習國家語言之機會。
 - 4、有進行外語教學之必要者，應以部分時間融入教保活動課程，並符合幼兒園教保活動課程大綱；不得以全部時間為之，或以部分時間採非融入方式進行教保活動。
 - 5、落實健康教育、生命教育、安全教育、品德教育及性別平等教育。
 - 6、訂定行事曆、作息計畫及課程計畫。
 - 7、每學期至少召開一次全園性教保活動課程發展會議。
 - 8、有選用輔助教材之必要時，其內容應符合幼兒園教保活動課程大綱之精神。
 - 9、不得進行以精熟為目的之讀、寫、算教學。
 - 10、特殊教育幼兒以實施融合教育為原則，視其身心發展狀況需要，引介相關資源或支持服務，並配合個別化教育計畫，合宜調整學習活動及評量方式。
- 二、本系須訂定實習機構選填規則，做為學生實習機構媒合之依循。
- 三、本系每學年須於當學年實習結束後，透過會議評估是否有實習機構於整體教保環境、師資、設備、學習資源與輔導實習學生能力等攸關實習品質之事項，無法提供學生良好實習品質之機構，不列為下學年之實習機構。

第 6 條 實習安排與實施

一、實習安排

日間部四技—幼兒園教保實習屬必修課程，於四年級下學期進行，由系安排實習場所於規定時間內實習，並於實習期間參與本系安排之返校實習討論，總實習時數為 8 週(320 小時)。

日間部特殊需求學生，經校方諮商輔導中心或資源教室提出名單，或由學生主動提出申請並經前單位評估後，確認無法進行校外實習之學生，以本系所訂 8 門課程為替代課程(依歷年科目總表附註說明)，修畢後可以抵免必修實習學分，惟因未修畢教保知能課程，無法取得教保服務人員資格，學生與家長須共同簽具切結書，才得以替代課程取

代實習課程，以完成畢業所須學分數。

進修部四技—屬選修課程，於四年級下學期進行，實習時數計 8 週(320 小時)，並於實習期間參與本系安排之返校實習討論。選修幼兒園教保實習學生的實習安排基準如下：

- (一) 若原工作場域非幼兒園，由系上安排合作之幼兒園進行集中實習。
- (二) 自 113 學年度起，若已在合格立案且通過全數基礎評鑑項目之幼兒園工作者，可選擇於原任職幼兒園實習。但須於本系指定時間內繳交申請書及機構通過基礎評鑑證明，逾期經一次公布催繳，資料仍不齊全者，則無法同意原任職機構實習。
- (三) 經審議確定留任原任職幼兒園實習者，在實習期間需以「實習生」身分進行教保實習，且需與原工作內容有所區隔。
- (四) 擔任實習機構輔導教師者，須具大學幼保相關科系學歷及二年以上教保教學經驗之教師。

進修部二技—屬選修課程，於二年級下學期進行，實習時數計 8 週(320 小時)，並於實習期間參與本系安排之返校實習討論。選修幼兒園教保實習學生的實習安排基準如下：

- (一) 若原工作場域非幼兒園，由系上安排合作之幼兒園進行集中實習。
- (二) 自 113 學年度起，若已在合格立案且通過全數基礎評鑑項目之幼兒園工作者，可選擇於原任職幼兒園實習。但須於本系指定時間內繳交申請書及機構通過基礎評鑑證明，逾期經一次公布催繳，資料仍不齊全者，則無法同意原任職機構實習。
- (三) 經審議確定留任原任職幼兒園實習者，在實習期間需以「實習生」身分進行教保實習，且需與原工作內容有所區隔。
- (四) 擔任實習機構輔導教師者，須具大學幼保相關科系學歷及二年以上教保教學經驗之教師。

二、實習離退轉介—若學生于實習期間因不可抗拒之因素須辦理離退轉介，須由學生提出書面申請，於實習會議審核後實施。

三、學生於實習期間發生糾紛並申訴，悉依弘光科技大學實習學生校外實習申訴處

理流程辦理。

四、學生於實習期間發生性騷擾之情事，應立即向「學校」或「實習機構」報告。而上述兩單位知悉學生遭性騷擾之情事，應先確認行為人身分，於 24 小時內通報，並立即按照相關性別法律（性騷擾防治法、性別工作平等法及性別平等教育法）之規定，啟動調查及糾正之機制，確保學生實習環境之安全。

五、實習實施

- (一) 實習生應參加實習工作坊，以確實瞭解實習的各項規定、各類機構之特性及實習期間的各種問題。
- (二) 實習生應在指定時間內填交實習同意書及履歷，逾期經一次公佈催繳，資料仍不齊全者，當學年度不予安排實習。
- (三) 實習機構派定後，應確實做好實習前之準備。若為實習之須要，機構要求學生於實習前到機構參與策劃、討論時，應全力配合。實習履歷表經學校實習指導教師閱畢確認後，繳交給實習輔導教師及實習機構各一份。

實習期間應遵守機構之人事規則，準時上、下班，並接受該機構主管及輔導教師之指導。

- (四) 實習期間請假須符合「弘光科技大學學生請假規則」之規定，否則不得隨意請假。若因故必須請假時，須先向機構及學校雙方請假。
- (五) 實習生應遵守與實習指導教師約定之時間、地點，準時參與個別或團體的實習討論。若有特殊原因不能參加者，須事先以電話聯繫並補上證明。但如遇重大事故能提出具體證明，並經實習指導教師同意，送經系主任核可者，得以請假論。實習期間若有任何問題，應主動向學校及實習機構報備。學生在實習期間若有不當行為，損害校譽，經查證屬實者，除實習成績不及格外，亦應受學校校規之處置。
- (六) 實習期間各項費用自理，且應於實習期間至少投保意外險 200 萬元，並由系助理審核，其保費自行負擔為原則（有相關補助除外）。凡已有保險者，可於提出證明後，簽署保證書，予以免投保團體險。
- (七) 實習作業應按時繳交給指導教師評閱。若實習指導教師及實習機構主管或輔導教師認為必要時，得依實習需要安排所需之作業。實習結束後，以實習機構為單位，完成實習成果檔案。

- (八) 實習期間若因應個人學習之需求，須於實習機構內搜集資料或運用相關資源，須先向實習指導教師說明，經認可之後再向實習機構提出申請。獲實習機構同意後，方可為之。

六、實習糾紛及爭議處理—若學生于實習期間因機構、實習內容、評量結果有糾紛及爭議時，須由實習機構或學生提出書面申請，於實習會議審核後實施。

第 7 條 實習期間請假規則

一、公假

- (一) 學生實習期間應儘量避免請公假。
- (二) 依內政部徵兵規則規範第 37 條接受兵籍調查、徵兵檢查、複檢、抽籤之役男准予公假。
- (三) 學生因公不能實習者，須填具公假單於請假前送交指導教師，並送實習機構，以便查核。

二、病假

- (一) 實習學生若臨時因病不能實習者，須當日上午前親自致電實習機構，並同時報告校內實習指導教師。
- (二) 學生病假須持請假當日就醫證明並填寫請假三聯單向實習機構及指導教師請假。
- (三) 實習期間如需就醫診治或突患急病時，應先向實習機構及指導教師請假。准假後方能離開，並補辦請假手續。
- (四) 實習期間若因病無法繼續實習者，或需接受隔離治療者，學生得提出終止實習或由本系實習委員會依個案狀況規劃補救方案。
- (五) 請假時所附證明，如有虛構或偽造情事者，按本校學生獎懲實施標準予以議處。

三、生理假

因生理日致工作有困難者，每月可請生理假一日，其請假日數併入病假計算。

四、事假

- (一) 實習期間非特殊嚴重事故，不得准予事假。
- (二) 實習學生凡因事不能實習時，必須先持家長證明向指導教師及實習機構主管請假，批准後方可離開。
- (三) 偶發事件得以電話向實習機構主管及指導教師請假後，准予持證明補辦請假

手續，否則以曠班論處。

- (四) 考量日間部學生實習學習的適切性與安全性，在實習期間因重補修，需於日間部返校上課者，以一門課程為限。學生應於實習前提出申請，經實習會議審議通過，才符合事假，否則以曠班論。因重補修，須在進修部的 A-B 節上課者，同樣須於實習前申請，並統一於當日下午 4 點離開實習機構，以請假一小時論。
- (五) 四技進修部之非在職之學生選修幼兒園教保實習者，本系以安排鄰近學校的實習機構為原則，以利實習與進修部上課時間的銜接。若從實習機構返校上 A-B 節的時間過於匆促，而衍生不利學習或有交通安全疑慮之狀況時，得依據實際情況申請並統一於當日下午 4 點離開實習機構，以請假一小時論。
- (六) 除上述假別，喪假、婚假、分娩假、流產假、考試假、原住民族歲時祭儀假之請假與核准日數，依本校「弘光科技大學學生請假規則辦理」。

五、其它請假注意事項

- (一) 學生請假一律須填寫實習請假三聯單，完成師長核章且將就醫證明與回執聯繳回系辦公室，方完成請假程序。
- (二) 請公假學生須於請假日前完成請假手續。
- (三) 請假未滿 4 小時以 0.5 日計算；5-8 小時以 1 日計算。除病假外，未按手續辦理完成請假手續前離開實習機構者，請假日數以 4 倍計算。以上計算，不含日間部學生、非在職之進修部學生於實習期間返校上進修部 A-B 節課程之情況。
- (四) 學生因返校重補修進修部 A-B 節課程而須請假一小時者時，一門課累計請假 8 小時，兩門課累計 16 小時，以此類推。學生依照實習機構個別規劃，補足請假時數。返校在進修部的 C-D 節上課者，因不影響返校上課時間，不受此限。另，經評估指導教師與實習機構共同評估，因返校上課請假而嚴重影響實習課程的有效進行時，學生得接受輔導並放棄返校修課。
- (五) 實習期間病假(含生理假)之請假日數達 2 日(含)以內者，不須補實習時數。請假總天數達 6 日(含)者，扣除 2 天不必補實習時數外，第 3 日(含)以上到第 6 日(含)者，依實際請假天數補足教保實習時數。補實習時數以半天為單位，入園時間須為學期進行中的上班日，且以上午時段為主。所有應補實習時數以該學期第九週內完成為原則。有實際事證或非預期因素而無法完成

者須先提出申請，經實習會議審查後依個案狀況規劃補救方案並辦理之。

(六) 實習請假日數累計達 7 個上班日，應停止實習及重修。以上規定與計算，不含日間部學生、非在職之進修部學生，於實習期間返校上進修部 A-B 節課程之情況。

(七) 實習期間遲到早退情形，按次累計，每達 3 次扣實習總分 1 分，曠職 1 小時扣 0.5 分。

第 8 條 實習指導教師工作內容

- 一、參加實習相關會議，並與學生定期召開實習討論，瞭解學生實習內容及問題。學生實習期間，應儘量因應學生個別之需要，協助解決學生問題。
- 二、學生實習期間，須親自赴機構訪視至少一次為原則；海外實習機構與第二階段實習，分別因為地理位置與實習週數短，親自赴實習機構訪視以至少一次為原則，並代表學校致送聘書。
- 三、評閱學生實習作業並予具體回饋指導，可依實際需要增加指定作業。實習結束後，須指導學生完成實習成果檔案。
- 四、依學生實習態度與表現及參與討論狀況，評定學生實習分數。
- 五、報請校方與系主任嘉勉實習期間表現特殊優異學生。
- 六、實習後，提供系上實習相關事宜之改進與建議。
- 七、其他實習相關事宜之協助與指導。

第 9 條 實習機構指導原則

- 一、依實習目標規劃實習內容。
- 二、協助維護實習生之安全。
- 三、實習學生之實習，應以循序漸近為原則。實習第一週至第二週以觀摩學習為原則，第三週開始以個別、小組至團體方式，展開兒童教保與行政實習，惟須以教保實習為主。教保實習之份量，宜逐漸增加，以讓學生有充份帶領個別、小組與團體及各類教保活動之經驗。
- 四、指導實習生使用機構器材之方法，以利正確使用之。
- 五、為顧及兒童權益及實習生之角色，勿讓實習生單獨負責任何種類的教保工作，如：餵藥、沐浴、從事戶外活動等。
- 六、實習生之各項實習活動應有專任人員在場指導。不宜讓實習學生從事下列事項：
 - (一) 獨任交通導護工作。

- (二) 單獨帶領兒童參加校外活動。
- (三) 代理班級教師（教保員）職務。
- (四) 兼任與實習無關之工作。
- (五) 單獨帶領兒童離開實習機構。

七、均衡安排各項教保實習內容。

八、預留實習生返校座談討論時間。

第 10 條 實習機構輔導教師工作內容

- 一、針對實習學生進行定期或不定期之個別指導，並予具體回饋指導學生實習作業。
- 二、與本系指導教師保持聯繫，以協助學生獲得更好的專業知能和專業認同。
- 三、若有額外指定之作業，可與本系指導教師協商，以利執行。
- 四、協助實習學生試教或各類教保活動學習過程之指導，裨益學生專業成長。
- 五、擔任實習指導教師、實習輔導教師或參與成績評定者，為實習學生之配偶、前配偶、四親等內之血親或三親等內之姻親或曾有此關係者，應自行迴避。

第 11 條 本系實習行政業務內容

- 一、接洽實習機構與實習合約之簽訂，並召開實習相關會議（含實習前之實習行前說明會或工作坊、實習結束後之實習檢討會）。
- 二、協調與研議實習各項事務，並將必要事項提交實習委員會議審議或核定。
- 三、提供學生各項實習機構選擇之參考資料，並公佈實習機構名單。
- 四、協調各實習指導教師及聯繫相關事宜。
- 五、視需要不定期邀請實習輔導教師、實習學生及學校實習指導教師聚會，以協調三方面之實習期望。
- 六、學生實習結束後，函謝各實習機構，並收集實習機構、學校指導教師與學生三方面之實習評估意見，以作為課程修訂以及日後學生選擇實習機構、實習安排以及實習教學改進意見之參考。

第 12 條 實習成績考核

- 一、實習期間，由實習機構主管、督導或輔導教師及本系指導教師共同評核實習成績。實習指導教師評分占學生實習成績總分 40%、實習機構評分占 60%，惟於原任職機構實習者，實習指導教師評分占學生實習成績總分 60%、實習機構評分占 40%。前者評分須包含實習省思之撰寫、實習歷程檔案之製作、返校座談活動之參與，以及學生實習期間其他相關表現；後者由本系製作實習評量表供

實習機構使用，評量表須包含專業表現（能力）與態度之評估。實習機構應於該階段實習結束時，將實習成績考評表擲交本系，俾利核算實習成績。

二、學生表現或適應欠佳時，由實習機構知會本系處理，本系則依實習不適應之輔導、轉換機制辦理，若經輔導未改善且情節嚴重者，得取消實習資格並協助安排轉換實習機構或終止實習。

三、學生於實習期間，對實習機構所安排之相關工作事宜，認為違法、不當或違反本合約書之約定，以致損害其自身權利或利益時，得向本系提出申訴，本系則依本校實習學生校外實習申訴機制辦理，若經處理而未獲改善，得依實習合約進行解約並協助安排轉換實習機構。

四、實習學生於實習期間請假，須向實習機構指定督導或輔導教師辦理，並依本系校外實習相關規定進行請假。詳見本準則第七條。

五、實習結束後，本系得視需要向實習機構申請開具實習學生「實習證明書」。

六、日間部學生幼兒園教保實習請假日數累計達 7 個上班日，應停止該階段實習及重修，模組實習請假日數累計達 5 個上班日，應停止該階段實習及重修；進修部學生請假日數累計達 7 個上班日，應停止實習及重修。

七、實習說明會、工作坊缺席者，扣實習總成績 3 分。返校座談請假，日數以兩倍計算。

八、實習期間，無故缺席返校討論或是返校座談等各項實習活動者以曠職論，扣實習總成績 3 分，遲到早退者，每次扣實習總成績 1 分。

第 13 條 學生行為有下列情形之一者，得予以獎勵：

一、實習時有優良表現，經考核良好或有特殊事蹟者，加實習總成績六分。

二、服務熱忱提高校譽有特殊事實者，加實習總成績二分。

第 14 條 學生行為有下列情形之一者，得予以懲誡：

一、未經許可私自調換實習場所或私自調班者，扣實習總成績 6 分。

二、不愛惜或任意破壞公物經查屬實者，依校規給予警告或記過之處份，並照價賠償。

三、實習態度不穩重，禮節欠佳，不聽規勸者，依校規給予警告或記過之處份。

四、有偷竊行為者會學務處，依情節輕重按校規處分。

五、不接受指導或屢犯不改者（包括工作、服裝、態度）會同學務處，按情節輕重給予警告或記過，情節嚴重者，得勒令停止實習或勒令退學之處分。

六、違反實習規則，按情節輕重，依校規處理。

- 第 15 條 以上所稱學生實習行為之獎勵暨懲誡，除錯誤輕微經實習機構主管或指導教師徑行面誡外，均由實習機構或指導教師提出後，會同系辦公室及學務處執行之。累計二次大過者，應處以停止實習或重修。
- 第 16 條 為強化實習輔導成效，本系須組成實習委員會，研議實習課程相關措施與議題，其組織章程另訂。
- 第 17 條 本系每學年應邀請實習機構代表、學者專家及畢業校友參與實習相關會議，針對實習規劃、輔導或實施情形進行研討，且視需要將研討結果回饋至系務會議、課程委員會或實習委員會議討論。
- 第 18 條 為感謝實習機構積極協助實習業務之推動，本系得於該學年實習課程結束後推薦優良實習機構，經實習委員會議審議，致贈感謝狀一只。
- 第 19 條 本準則若有未盡事宜，悉依本校「弘光科技大學學生校外實習辦法」辦理。
- 第 20 條 本準則經系實習委員會、院實習委員會審議通過後施行，修正時亦同。

中華民國 108 年 09 月 26 日系實習委員會會議訂定通過
中華民國 108 年 10 月 15 日系院實習委員會會議訂定通過
中華民國 109 年 12 月 31 日系實習委員會會議修訂通過
中華民國 110 年 01 月 06 日院實習委員會會議修訂通過
中華民國 110 年 11 月 11 日系實習委員會會議修訂通過
中華民國 111 年 01 月 12 日院實習委員會會議修訂通過
中華民國 111 年 10 月 20 日系實習委員會會議修訂通過
中華民國 111 年 11 月 28 日院實習委員會會議修訂通過
中華民國 112 年 05 月 11 日系實習委員會會議修訂通過
中華民國 112 年 05 月 30 日院實習委員會會議修訂通過

弘光科技大學幼兒保育系實習實施準則

20220-016

中華民國 110 年 11 月 11 日系實習委員會會議修訂通過

中華民國 111 年 01 月 12 日院實習委員會會議修訂通過

(修正歷程詳全條文末)

第 1 條 弘光科技大學(以下簡稱本校)幼兒保育系(以下簡稱本系)為落實理論與實務之整合而實施校外實習，依本校「弘光科技大學學生校外實習辦法」第十二條之規定，特訂定「弘光科技大學幼兒保育系實習實施準則」(以下簡稱本準則)。幼兒園教保實習為教育部頒訂之教保專業知能課程，另訂實施準則為依據。

第 2 條 實習目標

- 一、瞭解兒童身心發展特質。
- 二、驗證兒童教育與保育學理。
- 三、熟練兒童教育與保育的實施原則與技巧。
- 四、體認教保人員的職責與專業倫理。
- 五、熟悉實習機構運作流程與行政事項。
- 六、增進從事兒童教育與保育工作之興趣。

第 3 條 名詞定義

- 一、實習機構：指經本系遴選供學生實習之幼兒園、嬰幼兒照護機構、特殊教育機構。
- 二、實習指導教師：指本系專兼任教師，受本系聘任指導實習學生者。
- 三、實習輔導教師：指實習機構教保人員，由實習機構向本系推薦，具大學相關科系學歷及二年以上教保教學之教師，負責輔導實習學生之指導人員。

第 4 條 實習資格

本系四技日間部與進修部四年級、學士後多元專長培力課程、選修本系為雙主修或輔系之學生。

第 5 條 實習機構遴選與媒合

- 一、經本系教師推薦與實地探查，針對整體教保環境、師資、設備、學習資源與輔導實習學生能力等攸關實習品質之專案加以評估，然後提供本系實習委員會及院實習會議審議，通過後方可列入實習機構。
- 二、非營利幼兒園、公共或公設民營托嬰機構、國(市)立特殊教育機構等為政府主管機關直接管轄並訂有管理及評鑑要點，經本系實習委員會及院實習會議審查通過，可成為實習機構。
- 三、本系須訂定實習機構選填規則，做為學生實習機構媒合之依循。

四、本系每學年於當學年實習結束後，透過會議評估是否有實習機構於整體教保環境、師資、設備、學習資源與輔導實習學生能力等攸關實習品質之事項，無法提供學生良好實習品質之機構，不列為下學年之實習機構。

第 6 條 實習安排與實施

一、實習安排

(一)日間部屬必修課程，於四年級下學期進行，由系安排實習場所於規定時間內實習，並於實習期間參與本系安排之返校實習討論。合計總實習時數為 14 週，分兩階段實施。學生須於第一階段幼兒園教保實習實習 8 週(320 小時)。第二階段多元教保實習 6 週(240 小時)，由系安排實習場所，可於幼兒園或模組機構實習(模組必須符合系訂模組修課條件，海外實習另訂遴選辦法並實施)。

(二)日間部特殊需求學生，經校方諮商輔導中心或資源教室提出名單，或是由學生主動提出申請並經前單位評估後，確認無法進行校外實習之學生，以本系所訂 8 門課程為替代課程(依歷年科目總表附註說明)，修畢後可以抵免必修實習學分，惟因未修畢教保知能課程，無法取得教保服務人員資格。學生與家長須簽具切結書，才得以替代課程取代實習課程，以完成畢業所須學分數。

二、實習離退轉介，若學生於實習期間因不可抗拒之因素須辦理離退轉介，須由學生提出書面申請，於實習會議審核後實施。

三、學生於實習期間發生糾紛並申訴，悉依弘光科技大學實習學生校外實習申訴處理流程辦理。

四、學生於實習期間發生性騷擾之情事，應立即向「學校」或「實習機構」報告。而上述兩單位知悉學生遭性騷擾之情事，應先確認行為人身份，於 24 小時內通報，並立即按照相關性別法律(性騷擾防治法、性別工作平等法及性別平等教育法)之規定，啟動調查及糾正之機制，確保學生實習環境之安全。

五、實習實施

(一) 實習生應參加實習工作坊，以確實瞭解實習的各項規定、各類機構之特性及實習期間的各種問題。

(二) 實習生應在指定時間內填交實習同意書及履歷，逾期經一次公佈催繳，資料仍不齊全者，當學年度不予安排實習。

(三) 實習機構派定後，應確實做好實習前之準備。若為實習之需要，機構要求學生於實習前到機構參與策劃、討論時，應全力配合。實習履歷表經學校實習指導教師閱畢確認後，繳交給實習輔導教師及實習機構各一份。

實習期間應遵守機構之人事規則，準時上、下班，並接受該機構主管及輔導教師之指導。

- (四) 實習期間請假須符合「弘光科技大學學生請假規則」之規定，不得隨意請假。若因故必須請假時，須先向機構及學校雙方請假。
- (五) 實習生應遵守與實習指導教師約定之時間、地點，準時參與個別或團體的實習討論。若有特殊原因不能參加者，須事先以電話聯繫並補上證明。但如遇重大事故能提出具體證明，並經實習指導教師同意，送經系主任核可者，得以請假論。實習期間若有任何問題，應主動向學校及實習機構報備。學生在實習期間若有不當行為，損害校譽，經查證屬實者，除實習成績不及格外，亦應受學校校規之處置。
- (六) 實習期間各項費用自理，且應於實習期間至少投保意外險 200 萬元，並由系助理審核，其保費自行負擔為原則（有相關補助除外）。凡已有保險者，可於提出證明後，簽署保證書，予以免投保團體險。
- (七) 實習作業應按時繳交給指導教師評閱。若實習指導教師及實習機構主管或輔導教師認為必要時，得依實習需要安排所需之作業。實習結束後，以實習機構為單位，完成實習成果檔案。
- (八) 實習期間若因應個人學習之需求，須於實習機構內搜集資料或運用相關資源，須先向實習指導教師說明，經認可之後再向實習機構提出申請。獲實習機構同意後，方可為之。

六、實習糾紛及爭議處理，若學生於實習期間因機構、實習內容、評量結果有糾紛及爭議時，須由實習機構或學生提出書面申請，於實習會議審核後實施。

第 7 條 實習期間請假規則

一、公假

- (一) 學生實習期間應儘量避免請公假。
- (二) 學生因公不能實習者，須填具公假單於請假前送交指導教師，並會送實習機構，以便查核。

二、病假

- (一) 實習學生若臨時因病不能實習者，須當日上班前親自致電實習機構，並同時報告校內實習指導教師。
- (二) 學生病假須持請假當日就醫證明並填寫請假三聯單向實習機構及指導教師請假。
- (三) 實習期間如需就醫診治或突患急病時，應先向實習機構及指導教師請假。

准假後方能離開，並補辦請假手續。

- (四)實習期間若因病無法繼續實習者，或需接受隔離治療者，學生得提出終止實習或由本系實習委員會依個案狀況規劃補救方案。
- (五)實習期間若因生理假需請假者，每月可請生理假一日，其請假日數併入病假計算，應於當日上班前設法先報告實習機構及指導教師，並補辦請假手續。
- (六)請假時所附證明，如有虛構或偽造情事者，按本校學生獎懲實施標準予以議處。

三、事假

- (一)實習期間非特殊嚴重事故，不得准予事假。
- (二)實習學生凡因事不能實習時，必須先持家長證明向指導教師及實習機構主管請假，批准後方可離開。
- (三)偶發事件得以電話向實習機構主管及指導教師請假後，准予補辦請假手續，否則以曠班論處。
- (四)考量日間部學生實習學習的適切性與安全性，在實習期間因重補修，需於日間部返校上課者，以一門課程為限。學生應於實習前提出申請，經實習會議審議通過，才符合事假，否則以曠班論。因重補修，需在進修部的 A-B 節上課者，同樣須於實習前申請，並統一於當日下午 4 點離開實習機構，以請假一小時論。
- (五)除上述，喪假、婚假、分娩假、流產假、考試假、原住民族歲時祭儀假之請假與核准日數，依本校「弘光科技大學學生請假規則辦理」。

四、其它請假注意事項

- (一)學生請假一律須填寫實習請假三聯單，完成師長核章且將就醫證明與回執聯繳回系辦公室，方完成請假程序。
- (二)請公假學生須於請假日前完成請假手續。
- (三)請假未滿 4 小時以 0.5 日計算；5-8 小時以 1 日計算。除病假外，未按手續辦理完成請假手續前離開實習機構者，請假日數以 4 倍計算。以上計算，不含學生於實習期間返校上進修部 A-B 節課程之情況。
- (四)學生因返校重補修進修部 A-B 節課程而須請假一小時者時，一門課累計請假 8 小時，兩門課累計 16 小時，以此類推。學生依照實習機構個別規劃，補足請假時數。返校在進修部的 C-D 節上課者，因不影響返校上課時間，不受此限。另，經評估指導教師與實習機構共同評估，因返校上

課請假而嚴重影響實習課程的有效進行時，學生得接受輔導並放棄返校修課。

(五)實習期間病假(含生理假)之請假日數達2日(含)以內者，不需補實習時數。請假總天數達4日(含)者，扣除2天不必補實習時數外，第3日(含)以上到第4日(含)者，依實際請假天數補足教保實習時數。補實習時數以半天為單位，入園時間須為學期進行中的上班日，且以上午時段為主。所有應補實習時數以該學期第十至十五週內完成為原則。有實際事證或非預期因素而無法完成者須先提出申請，經實習會議審查後依個案狀況規劃補救方案並辦理之。

(六)實習請假日數累計達5個上班日，應停止實習及重修。以上規定與計算，不含實習期間返校上進修部A-B節課程之情況。

(七)實習期間遲到早退情形，按次累計，每達3次扣實習總分1分。

(八)海外實習學生請假應配合實習機構相關規定辦理。

第8條 實習指導教師工作內容

- 一、參加實習相關會議，並與學生定期召開實習討論，瞭解學生實習內容及問題。學生實習期間，應儘量因應學生個別之需要，協助解決學生問題。
- 二、學生實習期間，須親自赴機構訪視至少一次為原則；海外實習機構與第二階段實習，分別因為地理位置與實習週數短，親自赴實習機構訪視以至少一次為原則，並代表學校致送聘書。
- 三、評閱學生實習作業並予具體回饋指導，可依實際需要增加指定作業。實習結束後，須指導學生完成實習成果檔案。
- 四、依學生實習態度與表現及參與討論狀況，評定學生實習分數。
- 五、報請校方與系主任嘉勉實習期間表現特殊優異學生。
- 六、實習後，提供系上實習相關事宜之改進與建議。
- 七、其他實習相關事宜之協助與指導。

第9條 實習機構指導原則

- 一、依實習目標規劃實習內容。
- 二、協助維護實習生之安全。
- 三、實習學生之實習，應以循序漸近為原則。實習第一週至第二週以觀摩學習為原則，第三週開始以個別、小組至團體方式，展開兒童教保與行政實習，惟須以教保實習為主。教保實習之份量，宜逐漸增加，以讓學生有充份帶領個別、小組與團體及各類教保活動之經驗。

- 四、指導實習生使用機構器材之方法，以利正確使用之。
- 五、為顧及兒童權益及實習生之角色，勿讓實習生單獨負責任何種類的教保工作，如：餵藥、沐浴、從事戶外活動等。
- 六、實習生之各項實習活動應有專任人員在場指導。不宜讓實習學生從事下列事項：
 - (一) 獨任交通導護工作。
 - (二) 單獨帶領兒童參加校外活動。
 - (三) 代理班級教師（教保員）職務。
 - (四) 兼任與實習無關之工作。
 - (五) 單獨帶領兒童離開實習機構。
- 七、均衡安排各項教保實習內容。
- 八、預留實習生返校座談討論時間。

第 10 條 實習機構輔導教師工作內容

- 一、針對實習學生進行定期或不定期之個別指導，並予具體回饋指導學生實習作業。
- 二、與本系指導教師保持聯繫，以協助學生獲得更好的專業知能和專業認同。
- 三、若有額外指定之作業，可與本系指導教師協商，以利執行。
- 四、協助實習學生試教或各類教保活動學習過程之指導，裨益學生專業成長。
- 五、擔任實習指導教師、實習輔導教師或參與成績評定者，為實習學生之配偶、前配偶、四親等內之血親或三親等內之姻親或曾有此關係者，應自行迴避。

第 11 條 本系實習行政業務內容

- 一、接洽實習機構與實習合約之簽訂，並召開實習相關會議（含實習前之實習行前說明會或工作坊、實習結束後之實習檢討會）。
- 二、協調與研議實習各項事務，並將必要事項提交實習委員會會議審議或核定。
- 三、提供學生各項實習機構選擇之參考資料，並公佈實習機構名單。
- 四、協調各實習指導教師及聯繫相關事宜。
- 五、學生前往業界實習前，應辦妥意外保險相關事宜，保險金額至少新台幣 200 萬元以上。
- 六、視需要不定期邀請實習機構輔導教師、實習學生及學校實習指導教師聚會，以協調三方面之實習期望。
- 七、學生實習結束後，函謝各實習機構，並收集實習機構、學校指導教師與學生三方面之實習評估意見，以作為課程修訂以及日後學生選擇實習機構、實習安排以及實習教學改進意見之參考。
- 八、實習指導教師與行政人員協助辦理實習業務有優良事蹟者，得予以獎勵。

第 12 條 實習成績考核

- 一、實習期間由實習機構主管、督導或輔導教師及本系指導教師共同評核實習成績。實習指導教師評分占學生實習成績總分 40%、實習機構評分占 60%。前者評分須包含實習省思之撰寫、實習歷程檔案之製作、返校座談活動之參與，以及學生實習期間其他相關表現；後者由本系製作實習評量表供實習機構使用，評量表須包含專業表現與態度之評估。實習機構應於該階段實習結束時，將實習成績考評表擲交本系，俾利核算實習成績。
- 二、學生表現或適應欠佳時，由實習機構知會本系處理，本系則依實習不適應之輔導、轉換機制辦理，若經輔導未改善且情節嚴重者，得取消實習資格並協助安排轉換實習機構或終止實習。
- 三、學生於實習期間，對實習機構所安排之相關工作事宜，認為違法、不當或違反本合約書之約定，以致損害其自身權利或利益時，得向本系提出申訴，本系則依本校實習學生校外實習申訴機制辦理，若經處理而未獲改善，得依實習合約進行解約並協助安排轉換實習機構。
- 四、實習學生於實習期間請假，須向實習機構指定督導或輔導教師辦理，並依本系校外實習相關規定進行請假。詳見本準則第七條。
- 五、實習結束後，本系得視需要向實習機構申請開具實習學生「實習證明書」。
- 六、日間部學生幼兒園教保實習請假日數累計達 7 個上班日，應停止該階段實習及重修，模組實習請假日數累計達 5 個上班日，應停止該階段實習及重修；進修部學生請假日數累計達 7 個上班日，應停止實習及重修。
- 七、實習說明會、工作坊缺席者，扣實習總成績 3 分。返校座談請假，日數以兩倍計算。
- 八、實習期間，無故缺席返校討論或是返校座談等各項實習活動者以曠職論，扣實習總成績 3 分，遲到早退者，每次扣實習總成績 1 分。

第 13 條 學生行為有下列情形之一者，得予以獎勵：

實習時有優良表現，經考核良好或有特殊事蹟者，加實習總成績 2 至 6 分。

第 14 條 學生行為有下列情形之一者，得予以懲誡：

- 一、未經許可私自調換實習場所或私自調班者，扣實習總成績 6 分。
- 二、不愛惜或任意破壞公物經查屬實者，依校規給予警告或記過之處份，並照價賠償。
- 三、實習態度不穩重，禮節欠佳，不聽規勸者，依校規給予警告或記過之處份。
- 四、有偷竊行為者會學務處，依情節輕重按校規處分。
- 五、不接受指導或屢犯不改者（包括工作、服裝、態度）會同學務處，按情節輕重給予警告或記過，情節嚴重者，得勒令停止實習或勒令退學之處分。

六、違反實習規則，按情節輕重，依校規處理。

第 15 條 以上所稱學生實習行為之獎勵暨懲誡，除錯誤輕微經實習機構主管或指導教師徑行面誡外，均由實習機構或指導教師提出後，會同系辦公室及學務處執行之。累計二次大過者，應處以停止實習或重修。

第 16 條 為強化實習輔導成效，本系須組成實習委員會，研議實習課程相關措施與議題，其組織章程另訂。

第 17 條 本系每學年得視須要邀請實習機構代表、學者專家及畢業校友參與實習相關會議，針對實習規劃、輔導或實施情形進行研討，且視需要將研討結果回饋至系務會議、課程委員會或實習委員會議討論。

第 18 條 本準則若有未盡事宜，悉依本校「弘光科技大學學生校外實習辦法」辦理。

第 19 條 本準則經系實習委員會、院實習委員會審議通過後施行，修正時亦同。

中華民國 94 年 05 月 19 日系務會議訂定通過

中華民國 95 年 06 月 15 日系務會議修訂通過

中華民國 96 年 04 月 19 日系務會議修訂通過

中華民國 98 年 03 月 05 日系務會議修訂通過

中華民國 99 年 12 月 16 日系務會議修訂通過

中華民國 100 年 01 月 13 日系務會議修訂通過

中華民國 100 年 11 月 08 日系務會議修訂通過

中華民國 101 年 12 月 27 日系務會議修訂通過

中華民國 102 年 05 月 14 日系務會議修訂通過

中華民國 102 年 10 月 24 日系務會議修訂通過

中華民國 103 年 11 月 13 日系務會議修訂通過

中華民國 103 年 12 月 04 日院務會議修訂通過

中華民國 104 年 05 月 21 日系務會議修訂通過

中華民國 104 年 09 月 15 日院務會議修訂通過

中華民國 105 年 06 月 16 日系務會議修訂通過

中華民國 105 年 09 月 22 日系務會議修訂通過

中華民國 105 年 10 月 18 日院務會議修訂通過

中華民國 106 年 12 月 28 日系務會議修訂通過

中華民國 106 年 12 月 28 日系務會議修訂通過

中華民國 107 年 07 月 05 日系務會議修訂通過

中華民國 107 年 08 月 14 日院實習會議修訂通過

中華民國 107 年 10 月 04 日系實習委員會會議修訂通過

中華民國 107 年 10 月 23 日院實習委員會會議修訂通過

中華民國 108 年 01 月 03 日系實習委員會會議修訂通過

中華民國 108 年 01 月 09 日院實習委員會會議修訂通過

中華民國 108 年 09 月 26 日系實習委員會會議修訂通過

中華民國 108 年 10 月 15 日院實習委員會會議修訂通過

中華民國 109 年 12 月 31 日系實習委員會會議修訂通過

中華民國 110 年 01 月 06 日院實習委員會會議修訂通過

參、實習委員會組織章程

弘光科技大學幼兒保育系實習委員會設置細則

20220-029

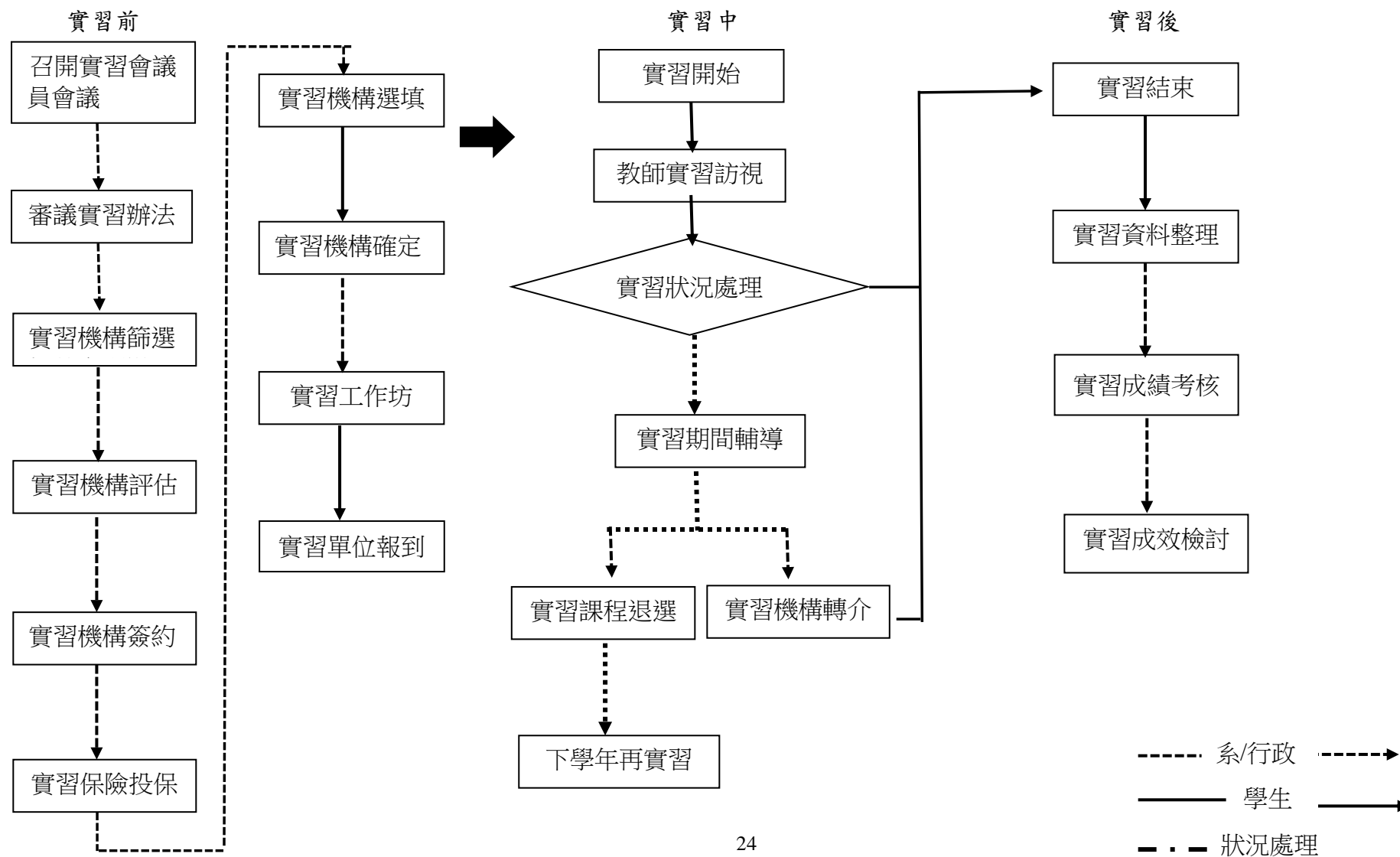
中華民國 114 年 11 月 11 日校實習委員會修正通過

(修正歷程詳全條文末)

- 第 1 條 弘光科技大學幼兒保育系(以下簡稱本系)為落實學生實習事務相關工作,特成立弘光科技大學幼兒保育系實習委員會(以下簡稱本委員會),並訂定弘光科技大學幼兒保育系實習委員會設置細則(以下簡稱本細則)。
- 第 2 條 本委員會之職掌為審議、監督本系校外實習課程之實施與推動相關事項。
- 第 3 條 1 本委員會由本系全體專任教師及學生代表一至二人(學生代表由大四班級學生推選)組成,由系主任或副主任擔任召集人。
2 每學年應聘實習機構代表、學者專家及畢業校友參與實習相關會議,針對實習規劃、輔導或實施情形進行研討,且視需要將研討結果提交系務會議或課程委員會研議。
- 第 4 條 本委員會每學年至少召開一次會議,必要時得加開臨時會議。
- 第 5 條 本委員會會議召開須有二分之一以上委員出席,出席委員二分之一以上同意始可決議。
- 第 6 條 本辦法經系務會議、院務會議審議通過公告後施行。

中華民國 100 年 12 月 15 日系務會議訂定通過
中華民國 103 年 11 月 13 日系務會議修正通過
中華民國 104 年 12 月 03 日系務會議修正通過
中華民國 105 年 11 月 24 日系務會議修正通過
中華民國 105 年 12 月 20 日院務會議修正通過
中華民國 105 年 11 月 24 日系務會議修正通過
中華民國 105 年 12 月 20 日院務會議修正通過
中華民國 106 年 05 月 23 日校實習委員會修正通過
中華民國 108 年 07 月 30 日系務會議修正通過
中華民國 108 年 08 月 20 日院務會議修正通過
中華民國 108 年 07 月 30 日系務會議修正通過
中華民國 108 年 08 月 20 日院務會議修正通過
中華民國 114 年 05 月 08 日系務會議修正通過
中華民國 114 年 06 月 18 日院務會議修正通過

肆、實習課程實施流程



伍、114 學年度實習重要行事曆

弘光科技大學幼兒保育系 114 學年度第 1 學期實習重要行事曆											
年	月	星期 週次	日	一	二	三	四	五	六	主要事項	
中華民國 114 年	9 月	準備週		1	2	3	4	5	6	09/08 開學日 09/08-09/20	
		一	7	8	9	10	11	12	13	1.調查日間部學生實習模組意願 調查進修部學生選修教保實習	
		二	14	15	16	17	18	19	20	2.與彩虹姐申請成績單	
		三	21	22	23	24	25	26	27	3.學生確認修課單、門檻	
		四	28	29	30					4.準備個人歷年成績單、志工時數表及活動級數表 5. 9/29 補假 1 天 (教師節)	
	10 月	四					1	2	3	4	10/09 聯合班會
		五	5	6	7	8	9	10	11	11	10/10 國慶日放假 1 天 10/09 完成調查實習機構並提供實習名額
		六	12	13	14	15	16	17	18	18	10/13 繳交志工時數及活動級數等資料
		七	19	20	21	22	23	24	25	25	10/24 補放假 1 天(光復紀念日) 10/30 實習機構選填說明會-MB105 會議室(10:00-11:00)
		八	26	27	28	29	30	31			10/31 公告實習機構暨名額及計算結果
	11 月	八								1	11/06 海外實習說明會(15:00)L606
		九	2	3	4	5	6	7	8	8	11/20 海外實習截止報名(12:00)
		十	9	10	11	12	13	14	15	15	11/21 海外實習面試(14:00)L606
		十一	16	17	18	19	20	21	22	22	11/27 第一、二階機構選填(15:00-16:00)L606 11 月 實習宣導品(採購與製作)
		十二	23	24	25	26	27	28	29	29	11/29 58 週年校慶活動
	12 月	十三	30	1	2	3	4	5	6	6	12/02-12/13 分配實習園所指導老師
		十四	7	8	9	10	11	12	13	13	12/23-12/31 繳交實習履歷表至實習指導老師 *準備禮物、實習手冊 (12/9-12/30 完成)
		十五	14	15	16	17	18	19	20	20	12/23 進修部實習工作坊
		十六	21	22	23	24	25	26	27	27	12/25 行憲紀念日放假 1 天 12/31 實習工作坊-L209(10:00-12:00)
		十七	28	29	30	31					
中華民國 114 年	1 月	十七					1	2	3	01/01 元旦放假 1 天	
		十八	4	5	6	7	8	9	10	01/08 實習機構座談會議	
		十九	11	12	13	14	15	16	17	17	01/12-01/23 第一階段實習前機構拜訪
		二十	18	19	20	21	22	23	24	24	
		二十一	25	26	27	28	29	30	31	31	

弘光科技大學幼兒保育系 114 學年度第 2 學期實習重要行事曆

年	月	星期 週次	日	一	二	三	四	五	六	主要事項	
中華民國 115 年	2 月									02/02~02/04 全校停電歲修	
			1	2	3	4	5	6	7	02/15 小年夜 02/16 除夕	
		準備週	8	9	10	11	12	13	14	02/17 大年初一~02/19 初三 02/20 補放假 1 天(小年夜)	
		一	15	16	17	18	19	20	21	02/23 開學日、實習開始	
		二	22	23	24	25	26	27	28	02/23-04/17 第一階段實習 02/26 第一次返校：班會、實習小組會議、 填寫 UCAN 問卷填寫、參加民創專題競賽 02/27 補放假 1 天(和平紀念日) 02/28 和平紀念日	
	3 月	三	1	2	3	4	5	6	7		
		四	8	9	10	11	12	13	14		
		五	15	16	17	18	19	20	21		
		六	22	23	24	25	26	27	28		
	4 月	七	29	30	31						04/03 補放假 1 天(兒童節)
		七				1	2	3	4		04/04 兒童節放假 1 天 04/05 清明節放假 1 天
		八	5	6	7	8	9	10	11		04/06 補放假 1 天(清明節)
		九	12	13	14	15	16	17	18		04/09 第二次返校：班會、實習小組會議 (第一階段實習成績)
		十	19	20	21	22	23	24	25		04/17 第一階段實習結束
		十一	26	27	28	29	30				04/20-4/24 彈性補實習 04/27-06/05 第二階段實習
	5 月	十一						1	2		05/07 第三次返校：班會、實習小組會議、 共同班會分享、實習問卷填寫
		十二	3	4	5	6	7	8	9		05/18-05/22 實習機構繳回學生實習成績
		十三	10	11	12	13	14	15	16		05/28 第四次返校：班會、實習小組會議、 送舊
		十四	17	18	19	20	21	22	23		06/02 中午 12 點前畢業成績輸入截止
		十五	24	25	26	27	28	29	30		
	6 月	十五	31	1	2	3	4	5	6		06/11 期末會議
		十六	7	8	9	10	11	12	13		06/13 畢業典禮(上班日)
		十七	14	15	16	17	18	19	20		06/19 端午節放假 1 天
		十八	21	22	23	24	25	26	27		
		十九	28								

附錄一、實習計畫書與課程大綱

幼兒園實習計畫書與課程大綱 (請實習機構參考安排實習內容)

- 實習學生之實習，應以循序漸近為原則。實習第一週至第二週以觀摩學習為原則，第三週開始以個別、小組至團體方式，展開兒童教保與行政實務操作練習。

一、保育與輔導

1. 瞭解班級生活作息的規劃與實施。
2. 熟悉全班幼兒。
3. 學習協助老師照顧幼兒健康與安全相關之各項保育工作，如上廁所、用餐、午休、給藥、意外事件…等。
4. 觀察老師輔導幼兒問題行為的方式。
5. 觀察老師進行生活常規建立的方法及內容。
6. 在老師的督導下學習處理孩子的保育事宜，如換衣褲、上廁所、用餐、午休…等。
7. 個案討論（在老師方便且幼兒不在場的時間）。
8. 練習評量幼兒發展狀況。
9. 針對實習班級老師的保育與輔導工作進行練習與討論。
10. 幼兒園保育工作的省思。

二、教學技巧

1. 瞭解實習幼兒園依據幼兒園教保活動課程大綱的課程規劃、實施及發展。
2. 協助老師規劃、佈置學習環境（含學習區的規劃與佈置）。
3. 觀察紀錄老師帶團討的技巧。
4. 觀察紀錄老師提問的技巧。
5. 學習協助老師進行分組活動。
6. 學習協助老師進行學習區活動。
7. 從第三週開始，在班級教師指導下，以漸進方式進行試教與帶班，例如：由一天帶一個活動（如：講故事、主題活動、戶外活動…等），接下來帶半日活動，再來帶全日活動。
8. 在老師的督導下練習寫聯絡簿。
9. 瞭解及協助老師幼兒學習評量（含形成性評量及總結性評量）的規劃及實施。
10. 瞭解老師如何進行教學評量。
11. 觀察瞭解老師如何與幼兒家長分享幼兒在幼兒園內的學習情況。
12. 瞭解針對班級內具特殊需求身心特質幼兒之教學策略及輔導方法。

三、園所行政

1. 認識幼兒園組織架構圖及工作職掌。
2. 認識幼兒園的人事規章及法規（如勞動基準法）。
3. 學習處理行政事務，工作內容及時間由幼兒園安排。
4. 行政事務的學習與配合，如：練習值班導護、清潔教室、取送餐點、或在一位老師督導下以娃娃車接送幼兒…等。
5. 在園所的督導下練習與家長的互動。
6. 認識園所行事曆編排原則與運作概況。
7. 練習參與幼兒園內的各類會議及活動，如：園務會議、教學研討會、專業成長活動、親職教育活動…等。
8. 藉由倫理兩難實例之討論瞭解教保專業倫理的重要性。
9. 瞭解幼兒園、家庭與社區三者之間的合作關係。

嬰幼兒照護機構實習計劃書與課程大綱

(請實習機構參考安排實習內容)

- 實習學生之實習，應以循序漸近為原則。實習第一週至第二週以觀摩學習為原則，第三週開始以個別、小組至團體方式，展開兒童教保與行政實務操作練習。

一、實習內容

1. 漸進式認識班級所有嬰兒學步兒，讓嬰兒學步兒熟悉自己。
2. 觀察及紀錄班級內每位嬰兒學步兒的個別差異，並學習回應互動。
3. 觀察照顧嬰兒學步兒的技巧、如換尿布、餵奶、洗澡、生活自理能力培養等。
4. 固定照顧某幾位嬰兒學步兒，協助教保人員照顧嬰兒學步兒的生活作息。
5. 學習換尿布及餵奶或教導上廁所、進食等生活自理能力的技巧。
6. 學習紀錄嬰兒學步兒一天的生活狀況，如體溫、飲食、如廁……。
7. 練習評量嬰兒學步兒發展狀況。
8. 瞭解機構的課程規劃、實施及發展。
9. 協助教保人員規劃、佈置學習環境。
10. 協助教保人員環境與教具的清潔工作。
11. 練習嬰兒學步兒活動設計。
12. 練習嬰兒學步兒的活動引導。
13. 瞭解並協助嬰兒學步兒成長檔案的蒐集與製作。
14. 練習撰寫嬰兒學步兒保育日誌。
15. 個案討論（在教保人員方便且幼兒不在場的時間）。
16. 與教保人員針對保育、輔導、活動、試教等各項工作進行省思與討論。

二、實習態度

1. 能了解父母所關心的問題。
2. 能與孩子和父母建立良好的關係。
3. 能主動親近、擁抱和照顧孩子。
4. 能以溫暖、從容的態度和平穩的情緒對待孩子。
5. 能積極、主動探索與學習。
6. 態度謙虛有禮。
7. 待人接物時，常面帶笑容，親切和善。

三、機構行政

1. 瞭解教保人員如何與家長分享孩子在機構內的學習與發展情況。
2. 視機會參加機構內的會議及活動。
3. 認識機構的組織架構圖及工作職掌。
4. 認識中心的人事規章及法規（如勞動基準法）。
5. 認識機構的行事曆編排原則與運作概況。
6. 觀察、了解教保人員與家長的互動方式、原則與內容。

兒童福利服務機構實習計劃書與課程大綱

(請實習機構參考安排實習內容)

- 實習學生之實習，應以循序漸近為原則。實習第一週至第二週以觀摩學習為原則，第三週開始以個別、小組至團體方式，展開兒童教保與行政實務操作練習。

一、實習內容：

1. 瞭解機構的服務規劃工作內容。
2. 瞭解機構的人員編制及其分工運作。
3. 瞭解機構的課程作息和活動設計。
4. 協助機構人員規劃、佈置學習環境。
5. 協助機構人員進行環境與教玩具的清潔工作。
6. 協助機構人員進行社區巡迴托育及宣導工作。
7. 運用圖書和教玩具等資源於嬰幼兒課程活動設計。
8. 練習引導嬰幼兒進行課程活動。
9. 練習為嬰幼兒說故事。
10. 練習操作電腦軟體處理行政事務。
11. 練習嬰幼兒行為觀察與紀錄。
12. 練習評量嬰幼兒發展。
13. 練習與機構人員進行個案討論。
14. 與機構人員進行各項服務工作之省思與討論。
15. 瞭解並配合實習機構各項規則，以積極主動的學習態度執行各項實習工作。

二、實習態度

1. 配合機構上、下班時間準時出席。
2. 服裝儀容整潔合宜。
3. 態度謙虛有禮、時常面帶笑容，親切和善。
4. 能主動親近關懷嬰幼兒及其照顧者。
5. 能提供嬰幼兒及其照顧者適切的服務
6. 能積極參與機構各項工作的進行。
7. 能主動參與機構舉辦之活動。
8. 能積極並主動探索兒童福利相關資訊。
9. 能與機構工作人員相處和諧。
10. 處理偶發事件的應變能力。

三、機構行政

1. 瞭解專職人員如何與家長分享孩子在機構內的學習與發展情況。
2. 視機會參加機構內的會議及活動。
3. 認識機構的組織架構圖及工作職掌。
4. 認識機構的人事規章及法規（如勞動基準法）。
5. 認識機構的行事曆編排原則與運作概況。
6. 觀察、了解專職人員與家長的互動方式、原則與內容。

特殊需求兒童機構實習計劃書與課程大綱

(請實習機構參考安排實習內容)

- 實習學生之實習，應以循序漸近為原則。實習第一週至第二週以觀摩學習為原則，第三週開始以個別、小組至團體方式，展開兒童教保與行政實務操作練習。

一、保育與輔導

1. 熟悉全班幼兒(了解其障礙別及日常需協助事項)。
2. 學習協助老師照顧幼兒各項保育工作，如上廁所、用餐、午休、給藥、意外事件…等。
3. 觀察老師輔導幼兒問題行為的方式。
4. 觀察老師進行生活常規教育的方法及內容。
5. 在老師的督導下學習處理孩子的保育事宜，如換衣褲、上廁所、用餐、午休…等。
6. 個案討論(在老師方便且幼兒不在場的時間)。
7. 練習評量幼兒發展狀況。
8. 針對實習班級老師的保育與輔導工作進行練習與討論。
9. 機構實習工作的省思。

二、教學技巧

1. 瞭解實習機構的課程規劃、ISP 實施及發展。
2. 觀察紀錄老師與治療師帶班的技巧。
3. 觀察紀錄老師與治療師提問的技巧。
4. 學習協助老師與治療師進行分組活動。
5. 學習協助老師與治療師進行社團療療。
6. 協助老師與治療師規劃、佈置學習環境。
7. 學習個案、小組和全班教學活動的實施。
8. 協助老師與治療師進行幼兒學習評量，如：觀察紀錄、檢核表、施測、訪談、作品蒐集與學習檔案。
9. 瞭解老師與治療師如何與幼兒家長分享幼兒在班級內的學習情況。

三、機構行政

1. 認識機構組織架構圖及工作職掌。
2. 認識機構的人事規章及法規(如勞動基準法)。
3. 學習處理行政事務，工作內容及時間由機構安排。
4. 行政事務的學習與配合，如：練習值班導護、清潔教室、取送餐點、或在一位老師督導下以娃娃車接送幼兒…等。
5. 在機構的督導下練習與家長的互動。
6. 認識機構的行事曆編排原則與運作概況。
7. 練習參與機構內的各類會議及活動，如：機構會議、教學研討會、專業成長活動、親職教育活動…等。
8. 藉由倫理兩難實例之討論瞭解教保專業倫理的重要性。
9. 瞭解機構、家庭與社區三者之間的合作關係。

附錄二、實習評量表範例

學生實習評量表（幼兒園）

【範例】

填答說明：請依照實習生在機構的實習情形，依題項勾選合適之等級分數（即1-5），但不合適之題項可免答。將總答題分數加總後即得評量總分，再依下面公式計算則可算出評量表分數。

	表現差 1	2	表現中等 3	4	表現優 5
一、專業能力					
1. 能使用專業工具進行幼兒行為觀察與記錄，並分析其發展需求	<input type="checkbox"/>	<input type="checkbox"/>	<input type="checkbox"/>	<input type="checkbox"/>	<input checked="" type="checkbox"/>
2. 能有效與帶班老師合作，共同制定適合幼兒的行為輔導計畫	<input type="checkbox"/>	<input type="checkbox"/>	<input type="checkbox"/>	<input type="checkbox"/>	<input checked="" type="checkbox"/>
3. 掌握適合幼兒特性的師生互動技巧，促進其社會與情緒發展	<input type="checkbox"/>	<input type="checkbox"/>	<input type="checkbox"/>	<input type="checkbox"/>	<input checked="" type="checkbox"/>
4. 學習並應用多元化的教學策略，支持幼兒個別化學習需求	<input type="checkbox"/>	<input type="checkbox"/>	<input type="checkbox"/>	<input checked="" type="checkbox"/>	<input type="checkbox"/>
5. 熟悉班級管理原則，能夠建立安全且支持性的學習環境	<input type="checkbox"/>	<input type="checkbox"/>	<input type="checkbox"/>	<input type="checkbox"/>	<input checked="" type="checkbox"/>
6. 能依據幼兒需求設計並執行教學活動，並進行後續檢討與改進	<input type="checkbox"/>	<input type="checkbox"/>	<input type="checkbox"/>	<input type="checkbox"/>	<input checked="" type="checkbox"/>
7. 掌握課程綱要與發展理論，進行課程規劃、實施與評估	<input type="checkbox"/>	<input type="checkbox"/>	<input type="checkbox"/>	<input type="checkbox"/>	<input type="checkbox"/>
8. 熟悉幼兒一日作息安排原則，並能合理規劃作息內容	<input type="checkbox"/>	<input type="checkbox"/>	<input type="checkbox"/>	<input type="checkbox"/>	<input checked="" type="checkbox"/>
9. 具備執行幼兒健康與安全照護的技能與知識	<input type="checkbox"/>	<input type="checkbox"/>	<input type="checkbox"/>	<input type="checkbox"/>	<input checked="" type="checkbox"/>
10. 具備執行幼兒日常健康照護及突發事件應對的知識與技能	<input type="checkbox"/>	<input type="checkbox"/>	<input type="checkbox"/>	<input checked="" type="checkbox"/>	<input type="checkbox"/>
11. 善用多元教具與資源設計創意教學活動	<input type="checkbox"/>	<input type="checkbox"/>	<input type="checkbox"/>	<input type="checkbox"/>	<input checked="" type="checkbox"/>
12. 能運用有效的溝通策略，促進家長與教師間的合作與互動	<input type="checkbox"/>	<input type="checkbox"/>	<input type="checkbox"/>	<input checked="" type="checkbox"/>	<input type="checkbox"/>
13. 掌握幼兒園日常值班工作的程序與應對策略	<input type="checkbox"/>	<input type="checkbox"/>	<input type="checkbox"/>	<input type="checkbox"/>	<input type="checkbox"/>
14. 熟悉教保機構的組織架構與行政運作方式，並能有效協作	<input type="checkbox"/>	<input type="checkbox"/>	<input type="checkbox"/>	<input type="checkbox"/>	<input type="checkbox"/>
15. 具備觀察與分析特殊需求幼兒的能力，並能提供適切支持與輔導	<input type="checkbox"/>	<input type="checkbox"/>	<input type="checkbox"/>	<input checked="" type="checkbox"/>	<input type="checkbox"/>
二、實習態度					
	表現差 1	2	表現中等 3	4	表現優 5
16. 能遵守教保專業倫理，並積極維護幼兒福祉	<input type="checkbox"/>	<input type="checkbox"/>	<input type="checkbox"/>	<input type="checkbox"/>	<input checked="" type="checkbox"/>
17. 配合機構上、下班時間準時出席	<input type="checkbox"/>	<input type="checkbox"/>	<input type="checkbox"/>	<input type="checkbox"/>	<input checked="" type="checkbox"/>
18. 配合機構之分派工作	<input type="checkbox"/>	<input type="checkbox"/>	<input type="checkbox"/>	<input type="checkbox"/>	<input checked="" type="checkbox"/>
19. 能積極參與機構日常運作，展現主動學習態度	<input type="checkbox"/>	<input type="checkbox"/>	<input type="checkbox"/>	<input type="checkbox"/>	<input checked="" type="checkbox"/>
20. 與園所工作人員相處和諧	<input type="checkbox"/>	<input type="checkbox"/>	<input type="checkbox"/>	<input type="checkbox"/>	<input checked="" type="checkbox"/>
21. 展現尊重與關懷的態度，並促進兒童的良好互動與學習	<input type="checkbox"/>	<input type="checkbox"/>	<input type="checkbox"/>	<input type="checkbox"/>	<input checked="" type="checkbox"/>
22. 能積極參與並支持機構舉辦的親師與社區活動	<input type="checkbox"/>	<input type="checkbox"/>	<input type="checkbox"/>	<input checked="" type="checkbox"/>	<input type="checkbox"/>
23. 具備快速應對偶發事件的能力，並能提供適當支持	<input type="checkbox"/>	<input type="checkbox"/>	<input type="checkbox"/>	<input checked="" type="checkbox"/>	<input type="checkbox"/>
24. 服裝、儀容整潔合宜	<input type="checkbox"/>	<input type="checkbox"/>	<input type="checkbox"/>	<input type="checkbox"/>	<input checked="" type="checkbox"/>
25. 謙虛有禮與虛心的態度	<input type="checkbox"/>	<input type="checkbox"/>	<input type="checkbox"/>	<input type="checkbox"/>	<input checked="" type="checkbox"/>
評分總計					

(評量表總分 104 / 22 勾選題數) x 20 = 94.5 (填入前頁實習總分一欄)

【說明欄】--貴機構如對評量題項有補充說明或其他意見，敬請填寫於說明欄內

弘光科技大學幼兒保育系 學生實習評量表

相片黏貼處	學 制： <u>四年制幼兒保育系</u> 學生姓名：_____						
	班 級：_____						
學 號：_____							
實習機構：_____							
實習期間：_____							
實習 總分							
備註：實習評量之評分項目（如背面內容）。							
評語							
請假 時數	假別	曠班	事假	病假	喪假	公假	其他
	日						
	時						
	遲到_____次；共計_____分鐘						
簽章	機關首長簽章			輔導老師簽章			

學生實習評量表（幼兒園）

填答說明：請依照實習生在機構的實習情形，依題項勾選合適之等級分數（即1-5），但不合適之題項可免答。將總答題分數加總後即得評量總分，再依下面公式計算則可算出評量表分數。

	表現 差 1	2	表現 中 等 3	4	表現 優 5
一、專業能力					
1. 能使用專業工具進行幼兒行為觀察與記錄，並分析其發展需求	<input type="checkbox"/>	<input type="checkbox"/>	<input type="checkbox"/>	<input type="checkbox"/>	<input type="checkbox"/>
2. 能有效與帶班老師合作，共同制定適合幼兒的行為輔導計畫	<input type="checkbox"/>	<input type="checkbox"/>	<input type="checkbox"/>	<input type="checkbox"/>	<input type="checkbox"/>
3. 掌握適合幼兒特性的師生互動技巧，促進其社會與情緒發展	<input type="checkbox"/>	<input type="checkbox"/>	<input type="checkbox"/>	<input type="checkbox"/>	<input type="checkbox"/>
4. 學習並應用多元化的教學策略，支持幼兒個別化學習需求	<input type="checkbox"/>	<input type="checkbox"/>	<input type="checkbox"/>	<input type="checkbox"/>	<input type="checkbox"/>
5. 熟悉班級管理原則，能夠建立安全且支持性的學習環境	<input type="checkbox"/>	<input type="checkbox"/>	<input type="checkbox"/>	<input type="checkbox"/>	<input type="checkbox"/>
6. 能依據幼兒需求設計並執行教學活動，並進行後續檢討與改進	<input type="checkbox"/>	<input type="checkbox"/>	<input type="checkbox"/>	<input type="checkbox"/>	<input type="checkbox"/>
7. 掌握課程綱要與發展理論，進行課程規劃、實施與評估	<input type="checkbox"/>	<input type="checkbox"/>	<input type="checkbox"/>	<input type="checkbox"/>	<input type="checkbox"/>
8. 熟悉幼兒一日作息安排原則，並能合理規劃作息內容	<input type="checkbox"/>	<input type="checkbox"/>	<input type="checkbox"/>	<input type="checkbox"/>	<input type="checkbox"/>
9. 具備執行幼兒健康與安全照護的技能與知識	<input type="checkbox"/>	<input type="checkbox"/>	<input type="checkbox"/>	<input type="checkbox"/>	<input type="checkbox"/>
10. 具備執行幼兒日常健康照護及突發事件應對的知識與技能	<input type="checkbox"/>	<input type="checkbox"/>	<input type="checkbox"/>	<input type="checkbox"/>	<input type="checkbox"/>
11. 善用多元教具與資源設計創意教學活動	<input type="checkbox"/>	<input type="checkbox"/>	<input type="checkbox"/>	<input type="checkbox"/>	<input type="checkbox"/>
12. 能運用有效的溝通策略，促進家長與教師間的合作與互動	<input type="checkbox"/>	<input type="checkbox"/>	<input type="checkbox"/>	<input type="checkbox"/>	<input type="checkbox"/>
13. 掌握幼兒園日常值班工作的程序與應對策略	<input type="checkbox"/>	<input type="checkbox"/>	<input type="checkbox"/>	<input type="checkbox"/>	<input type="checkbox"/>
14. 熟悉教保機構的組織架構與行政運作方式，並能有效協作	<input type="checkbox"/>	<input type="checkbox"/>	<input type="checkbox"/>	<input type="checkbox"/>	<input type="checkbox"/>
15. 具備觀察與分析特殊需求幼兒的能力，並能提供適切支持與輔導	<input type="checkbox"/>	<input type="checkbox"/>	<input type="checkbox"/>	<input type="checkbox"/>	<input type="checkbox"/>
二、實習態度					
	表現 差 1	2	表現 中 等 3	4	表現 優 5
16. 能遵守教保專業倫理，並積極維護幼兒福祉	<input type="checkbox"/>	<input type="checkbox"/>	<input type="checkbox"/>	<input type="checkbox"/>	<input type="checkbox"/>
17. 配合機構上、下班時間準時出席	<input type="checkbox"/>	<input type="checkbox"/>	<input type="checkbox"/>	<input type="checkbox"/>	<input type="checkbox"/>
18. 配合機構之分派工作	<input type="checkbox"/>	<input type="checkbox"/>	<input type="checkbox"/>	<input type="checkbox"/>	<input type="checkbox"/>
19. 能積極參與機構日常運作，展現主動學習態度	<input type="checkbox"/>	<input type="checkbox"/>	<input type="checkbox"/>	<input type="checkbox"/>	<input type="checkbox"/>
20. 與園所工作人員相處和諧	<input type="checkbox"/>	<input type="checkbox"/>	<input type="checkbox"/>	<input type="checkbox"/>	<input type="checkbox"/>
21. 展現尊重與關懷的態度，並促進兒童的良好互動與學習	<input type="checkbox"/>	<input type="checkbox"/>	<input type="checkbox"/>	<input type="checkbox"/>	<input type="checkbox"/>
22. 能積極參與並支持機構舉辦的親師與社區活動	<input type="checkbox"/>	<input type="checkbox"/>	<input type="checkbox"/>	<input type="checkbox"/>	<input type="checkbox"/>
23. 具備快速應對偶發事件的能力，並能提供適當支持	<input type="checkbox"/>	<input type="checkbox"/>	<input type="checkbox"/>	<input type="checkbox"/>	<input type="checkbox"/>
24. 服裝、儀容整潔合宜	<input type="checkbox"/>	<input type="checkbox"/>	<input type="checkbox"/>	<input type="checkbox"/>	<input type="checkbox"/>
25. 謙虛有禮與虛心的態度	<input type="checkbox"/>	<input type="checkbox"/>	<input type="checkbox"/>	<input type="checkbox"/>	<input type="checkbox"/>

評分總計

（評量表總分 / 勾選題數）x 20 = （填入前頁實習總分一欄）

【說明欄】—貴機構如對評量題項有補充說明或其他意見，敬請填寫於說明欄內

學生實習評量表（兒童福利服務機構）

填答說明：請依照實習生在機構的實習情形，依題項勾選合適之等級分數（即1-5），但不合適之題項可免答。將總答題分數加總後即得評量總分，再依下面公式計算則可算出評量評量分數。

	表現差 1	2	表現中等 3	4	表現優 5
一、專業能力					
1. 瞭解機構的服務規劃工作內容	<input type="checkbox"/>	<input type="checkbox"/>	<input type="checkbox"/>	<input type="checkbox"/>	<input type="checkbox"/>
2. 瞭解機構的人員編制及其分工運作	<input type="checkbox"/>	<input type="checkbox"/>	<input type="checkbox"/>	<input type="checkbox"/>	<input type="checkbox"/>
3. 瞭解機構的課程作息和活動設計	<input type="checkbox"/>	<input type="checkbox"/>	<input type="checkbox"/>	<input type="checkbox"/>	<input type="checkbox"/>
4. 協助機構人員規劃、佈置學習環境	<input type="checkbox"/>	<input type="checkbox"/>	<input type="checkbox"/>	<input type="checkbox"/>	<input type="checkbox"/>
5. 協助機構人員進行環境與教玩具的清潔工作	<input type="checkbox"/>	<input type="checkbox"/>	<input type="checkbox"/>	<input type="checkbox"/>	<input type="checkbox"/>
6. 協助機構人員進行社區巡迴托育及宣導工作	<input type="checkbox"/>	<input type="checkbox"/>	<input type="checkbox"/>	<input type="checkbox"/>	<input type="checkbox"/>
7. 運用圖書和教玩具等資源於嬰幼兒課程活動設計	<input type="checkbox"/>	<input type="checkbox"/>	<input type="checkbox"/>	<input type="checkbox"/>	<input type="checkbox"/>
8. 練習引導嬰幼兒進行課程活動	<input type="checkbox"/>	<input type="checkbox"/>	<input type="checkbox"/>	<input type="checkbox"/>	<input type="checkbox"/>
9. 練習為嬰幼兒說故事	<input type="checkbox"/>	<input type="checkbox"/>	<input type="checkbox"/>	<input type="checkbox"/>	<input type="checkbox"/>
10. 練習操作電腦軟體處理行政事務	<input type="checkbox"/>	<input type="checkbox"/>	<input type="checkbox"/>	<input type="checkbox"/>	<input type="checkbox"/>
11. 練習嬰幼兒行為觀察與紀錄	<input type="checkbox"/>	<input type="checkbox"/>	<input type="checkbox"/>	<input type="checkbox"/>	<input type="checkbox"/>
12. 練習評量嬰幼兒發展	<input type="checkbox"/>	<input type="checkbox"/>	<input type="checkbox"/>	<input type="checkbox"/>	<input type="checkbox"/>
13. 練習與機構人員進行個案討論	<input type="checkbox"/>	<input type="checkbox"/>	<input type="checkbox"/>	<input type="checkbox"/>	<input type="checkbox"/>
14. 與機構人員進行各項服務工作之省思與討論	<input type="checkbox"/>	<input type="checkbox"/>	<input type="checkbox"/>	<input type="checkbox"/>	<input type="checkbox"/>
15. 瞭解並配合實習機構各項規則，以積極主動的學習態度執行各項實習工作	<input type="checkbox"/>	<input type="checkbox"/>	<input type="checkbox"/>	<input type="checkbox"/>	<input type="checkbox"/>
表現中等					
二、實習態度					
16. 配合機構上、下班時間準時出席	<input type="checkbox"/>	<input type="checkbox"/>	<input type="checkbox"/>	<input type="checkbox"/>	<input type="checkbox"/>
17. 服裝儀容整潔合宜	<input type="checkbox"/>	<input type="checkbox"/>	<input type="checkbox"/>	<input type="checkbox"/>	<input type="checkbox"/>
18. 態度謙虛有禮、時常面帶笑容，親切和善	<input type="checkbox"/>	<input type="checkbox"/>	<input type="checkbox"/>	<input type="checkbox"/>	<input type="checkbox"/>
19. 能主動親近關懷嬰幼兒及其照顧者	<input type="checkbox"/>	<input type="checkbox"/>	<input type="checkbox"/>	<input type="checkbox"/>	<input type="checkbox"/>
20. 能提供嬰幼兒及其照顧者適切的服務	<input type="checkbox"/>	<input type="checkbox"/>	<input type="checkbox"/>	<input type="checkbox"/>	<input type="checkbox"/>
21. 能積極參與機構各項工作的進行	<input type="checkbox"/>	<input type="checkbox"/>	<input type="checkbox"/>	<input type="checkbox"/>	<input type="checkbox"/>
22. 能主動參與機構舉辦之活動	<input type="checkbox"/>	<input type="checkbox"/>	<input type="checkbox"/>	<input type="checkbox"/>	<input type="checkbox"/>
23. 能積極並主動探索兒童福利相關資訊	<input type="checkbox"/>	<input type="checkbox"/>	<input type="checkbox"/>	<input type="checkbox"/>	<input type="checkbox"/>
24. 能與機構工作人員相處和諧	<input type="checkbox"/>	<input type="checkbox"/>	<input type="checkbox"/>	<input type="checkbox"/>	<input type="checkbox"/>
25. 處理偶發事件的應變能力	<input type="checkbox"/>	<input type="checkbox"/>	<input type="checkbox"/>	<input type="checkbox"/>	<input type="checkbox"/>

評分總計

（評量表總分 _____ / _____ 勾選題數）x 20 = _____ （填入前頁實習總分一欄）

【說明欄】 -- 貴機構如對評量題項有補充說明或其他意見，敬請填寫於說明欄內

學生實習評量表（嬰幼兒照護機構）

填答說明：請依照實習生在機構的實習情形，依題項勾選合適之等級分數（即1-5），但不合適之題項可免答。將總答題分數加總後即得評量總分，再依下面公式計算則可算出評量評量分數。

一、專業能力	表現				
	差 1	2	中等 3	4	優 5
1. 漸進式認識班級所有嬰兒學步兒，讓嬰兒學步兒熟悉自己	<input type="checkbox"/>	<input type="checkbox"/>	<input type="checkbox"/>	<input type="checkbox"/>	<input type="checkbox"/>
2. 觀察及紀錄班級內每位嬰兒學步兒的個別差異，並學習回應互動	<input type="checkbox"/>	<input type="checkbox"/>	<input type="checkbox"/>	<input type="checkbox"/>	<input type="checkbox"/>
3. 觀察照顧嬰兒學步兒的技巧、如換尿布、餵奶、洗澡、生活自理能力培養等	<input type="checkbox"/>	<input type="checkbox"/>	<input type="checkbox"/>	<input type="checkbox"/>	<input type="checkbox"/>
4. 固定照顧某幾位嬰兒學步兒，協助托育人員照顧嬰兒學步兒的生活作息	<input type="checkbox"/>	<input type="checkbox"/>	<input type="checkbox"/>	<input type="checkbox"/>	<input type="checkbox"/>
5. 學習換尿布及餵奶或教導上廁所、進食等生活自理能力的技巧	<input type="checkbox"/>	<input type="checkbox"/>	<input type="checkbox"/>	<input type="checkbox"/>	<input type="checkbox"/>
6. 學習紀錄嬰兒學步兒一天的生活狀況，如體溫、飲食、如廁...	<input type="checkbox"/>	<input type="checkbox"/>	<input type="checkbox"/>	<input type="checkbox"/>	<input type="checkbox"/>
7. 練習評量嬰兒學步兒發展狀況	<input type="checkbox"/>	<input type="checkbox"/>	<input type="checkbox"/>	<input type="checkbox"/>	<input type="checkbox"/>
8. 瞭解機構的課程規劃、實施及發展	<input type="checkbox"/>	<input type="checkbox"/>	<input type="checkbox"/>	<input type="checkbox"/>	<input type="checkbox"/>
9. 協助托育人員規劃、佈置學習環境	<input type="checkbox"/>	<input type="checkbox"/>	<input type="checkbox"/>	<input type="checkbox"/>	<input type="checkbox"/>
10. 協助托育人員環境與教具的清潔工作	<input type="checkbox"/>	<input type="checkbox"/>	<input type="checkbox"/>	<input type="checkbox"/>	<input type="checkbox"/>
11. 設計簡易的嬰兒學步兒活動	<input type="checkbox"/>	<input type="checkbox"/>	<input type="checkbox"/>	<input type="checkbox"/>	<input type="checkbox"/>
12. 練習引導嬰兒學步兒活動	<input type="checkbox"/>	<input type="checkbox"/>	<input type="checkbox"/>	<input type="checkbox"/>	<input type="checkbox"/>
13. 瞭解並協助嬰兒學步兒成長檔案的蒐集與製作	<input type="checkbox"/>	<input type="checkbox"/>	<input type="checkbox"/>	<input type="checkbox"/>	<input type="checkbox"/>
14. 練習撰寫嬰兒學步兒保育日誌	<input type="checkbox"/>	<input type="checkbox"/>	<input type="checkbox"/>	<input type="checkbox"/>	<input type="checkbox"/>
15. 個案討論（在托育人員方便且幼兒不在場的時間）	<input type="checkbox"/>	<input type="checkbox"/>	<input type="checkbox"/>	<input type="checkbox"/>	<input type="checkbox"/>
16. 與托育人員針對保育、輔導、活動、試教等各項工作進行省思與討論	<input type="checkbox"/>	<input type="checkbox"/>	<input type="checkbox"/>	<input type="checkbox"/>	<input type="checkbox"/>
			表現		
			中等		
			3		
			4		
			優		
			5		
二、實習態度	表現				
	差 1	2	中等 3	4	優 5
17. 能展現嬰兒學步兒教保專業倫理	<input type="checkbox"/>	<input type="checkbox"/>	<input type="checkbox"/>	<input type="checkbox"/>	<input type="checkbox"/>
18. 配合機構上、下班時間準時出席	<input type="checkbox"/>	<input type="checkbox"/>	<input type="checkbox"/>	<input type="checkbox"/>	<input type="checkbox"/>
19. 配合機構積極、主動協助機構業務工作	<input type="checkbox"/>	<input type="checkbox"/>	<input type="checkbox"/>	<input type="checkbox"/>	<input type="checkbox"/>
20. 與園所工作人員相處和諧	<input type="checkbox"/>	<input type="checkbox"/>	<input type="checkbox"/>	<input type="checkbox"/>	<input type="checkbox"/>
21. 尊重嬰兒學步兒，與嬰兒學步兒互動性佳	<input type="checkbox"/>	<input type="checkbox"/>	<input type="checkbox"/>	<input type="checkbox"/>	<input type="checkbox"/>
22. 積極參與機構舉辦之活動	<input type="checkbox"/>	<input type="checkbox"/>	<input type="checkbox"/>	<input type="checkbox"/>	<input type="checkbox"/>
23. 處理偶發事件的應變能力（涵蓋嬰兒學步兒、機構及實習生本身）	<input type="checkbox"/>	<input type="checkbox"/>	<input type="checkbox"/>	<input type="checkbox"/>	<input type="checkbox"/>
24. 服裝、儀容整潔合宜	<input type="checkbox"/>	<input type="checkbox"/>	<input type="checkbox"/>	<input type="checkbox"/>	<input type="checkbox"/>
25. 謙虛有禮與虛心的態度	<input type="checkbox"/>	<input type="checkbox"/>	<input type="checkbox"/>	<input type="checkbox"/>	<input type="checkbox"/>

評分總計

（評量表總分____/____勾選題數）x 20 = ____（填入前頁實習總分一欄）

<p>【說明欄】--貴機構如對評量題項有補充說明或其他意見，敬請填寫於說明欄內</p> <hr/> <hr/>

學生實習評量表（特殊需求兒童托育機構）

填答說明：請依照實習生在機構的實習情形，依題項勾選合適之等級分數（即1-5），但不合適之題項可免答。將總答題分數加總後即得評量總分，再依下面公式計算則可算出評量評量分數。

一、專業能力	表現差		表現中等		表現優
	1	2	3	4	5
（一）行為觀察與記錄撰寫的精準					
1. 學習觀察記錄並與班級老師討論特殊需求兒童的症狀、特質與能力	<input type="checkbox"/>	<input type="checkbox"/>	<input type="checkbox"/>	<input type="checkbox"/>	<input type="checkbox"/>
2. 學習自我覺察並記錄在班級情境中自身與兒童、同儕老師的互動反應	<input type="checkbox"/>	<input type="checkbox"/>	<input type="checkbox"/>	<input type="checkbox"/>	<input type="checkbox"/>
3. 學習觀察並記錄在班級情境中，師生、同儕互動的行為反應及其可能的原因	<input type="checkbox"/>	<input type="checkbox"/>	<input type="checkbox"/>	<input type="checkbox"/>	<input type="checkbox"/>
（二）工作角色與人際關係的拿捏					
4. 瞭解療育機構的人員編制及其分工運作	<input type="checkbox"/>	<input type="checkbox"/>	<input type="checkbox"/>	<input type="checkbox"/>	<input type="checkbox"/>
5. 瞭解療育整合之專業團隊合作的實施及其依據	<input type="checkbox"/>	<input type="checkbox"/>	<input type="checkbox"/>	<input type="checkbox"/>	<input type="checkbox"/>
6. 學習教師角色如何與行政人員及專業團隊人員，有良好的溝通協調與合作	<input type="checkbox"/>	<input type="checkbox"/>	<input type="checkbox"/>	<input type="checkbox"/>	<input type="checkbox"/>
（三）班級課程與個別教學的掌握					
7. 明瞭課程作息、教學活動之設計與安排	<input type="checkbox"/>	<input type="checkbox"/>	<input type="checkbox"/>	<input type="checkbox"/>	<input type="checkbox"/>
8. 學習個別化教學計畫的規劃、實施與檢討（包含學習情境的規劃與佈置）	<input type="checkbox"/>	<input type="checkbox"/>	<input type="checkbox"/>	<input type="checkbox"/>	<input type="checkbox"/>
9. 練習正確課室管理技巧	<input type="checkbox"/>	<input type="checkbox"/>	<input type="checkbox"/>	<input type="checkbox"/>	<input type="checkbox"/>
10. 學習多元且彈性的課程與教學之設計、執行及其依據	<input type="checkbox"/>	<input type="checkbox"/>	<input type="checkbox"/>	<input type="checkbox"/>	<input type="checkbox"/>
二、實習態度					
	表現差		表現中等		表現優
	1	2	3	4	5
11. 服裝、儀容整潔合宜	<input type="checkbox"/>	<input type="checkbox"/>	<input type="checkbox"/>	<input type="checkbox"/>	<input type="checkbox"/>
12. 態度謙虛有禮、時常面帶笑容，親切和善	<input type="checkbox"/>	<input type="checkbox"/>	<input type="checkbox"/>	<input type="checkbox"/>	<input type="checkbox"/>
13. 尊重兒童，與兒童互動性佳	<input type="checkbox"/>	<input type="checkbox"/>	<input type="checkbox"/>	<input type="checkbox"/>	<input type="checkbox"/>
14. 與機構工作人員和諧相處	<input type="checkbox"/>	<input type="checkbox"/>	<input type="checkbox"/>	<input type="checkbox"/>	<input type="checkbox"/>
15. 配合機構之分派工作	<input type="checkbox"/>	<input type="checkbox"/>	<input type="checkbox"/>	<input type="checkbox"/>	<input type="checkbox"/>
16. 積極主動參與機構業務工作的進行	<input type="checkbox"/>	<input type="checkbox"/>	<input type="checkbox"/>	<input type="checkbox"/>	<input type="checkbox"/>
17. 對於偶發事件的應變處理得當	<input type="checkbox"/>	<input type="checkbox"/>	<input type="checkbox"/>	<input type="checkbox"/>	<input type="checkbox"/>
18. 配合機構上、下班時間準時出席	<input type="checkbox"/>	<input type="checkbox"/>	<input type="checkbox"/>	<input type="checkbox"/>	<input type="checkbox"/>
19. 配合教材教具使用歸位，以及設施設備的使用規範	<input type="checkbox"/>	<input type="checkbox"/>	<input type="checkbox"/>	<input type="checkbox"/>	<input type="checkbox"/>
20. 配合和積極參與實習情境的清潔整理與維護	<input type="checkbox"/>	<input type="checkbox"/>	<input type="checkbox"/>	<input type="checkbox"/>	<input type="checkbox"/>
評分總計					

（評量表總分 / 勾選題數）x 20 = （填入前頁實習總分一欄）

【說明欄】-- 貴機構如對評量題項有補充說明或其他意見，敬請填寫於說明欄內

附錄四、

弘光科技大學幼兒保育系校外實習學生住宿環境自我評估紀錄表

學制		檢核日期	_____年_____月_____日
系所		年級/班級	
學生姓名		聯絡電話	
住宿調查	<input type="checkbox"/> 實習機構提供宿舍 (<input type="checkbox"/> 套房; <input type="checkbox"/> 雅房) <input type="checkbox"/> 實習機構無提供宿舍 (<input type="checkbox"/> 自家住宅; <input type="checkbox"/> 校外租屋-套房; <input type="checkbox"/> 校外租屋-雅房)		
住宿地址			
住屋環境安全	分類	題號	檢核項目
	住宿環境	01	我的宿舍處所型態? <input type="checkbox"/> 透天厝 <input type="checkbox"/> 公寓 <input type="checkbox"/> 電梯大樓 <input type="checkbox"/> 頂樓加蓋 我的宿舍處所自然採光程度? <input type="checkbox"/> 佳 <input type="checkbox"/> 適中 <input type="checkbox"/> 差 我的宿舍處所隔間? <input type="checkbox"/> 磚牆建造 <input type="checkbox"/> 木板建造
	消防設施	02	我的宿舍處所是否設置滅火器? <input type="checkbox"/> 是 <input type="checkbox"/> 否 我的宿舍處所設置滅火器之使用期限是否過期? <input type="checkbox"/> 是 <input type="checkbox"/> 否
	逃生設施	03	我的宿舍處所逃生通道皆暢通無阻? <input type="checkbox"/> 是 <input type="checkbox"/> 否 我的宿舍處所是否有設置逃生梯? <input type="checkbox"/> 是 <input type="checkbox"/> 否 我的宿舍處所是否有設置緩降梯? <input type="checkbox"/> 是 <input type="checkbox"/> 否
	門禁安全	04	我的宿舍處所有共同門禁管制出入且具有鎖具? <input type="checkbox"/> 是 <input type="checkbox"/> 否 我的宿舍處所有設置防盜窗? <input type="checkbox"/> 是 <input type="checkbox"/> 否
	熱水供應	05	我的宿舍處所是否使用電熱水器? <input type="checkbox"/> 是 <input type="checkbox"/> 否 我的宿舍處所熱水器安裝位置? <input type="checkbox"/> 室內 <input type="checkbox"/> 室外
	照明設備	06	我的宿舍處所內外及停車場光線照明皆充足? <input type="checkbox"/> 是 <input type="checkbox"/> 否
資訊	學校	校安中心 24hr 電話: 04-26338000 <input type="checkbox"/> 我已了解, 並輸入手機。	
	警方	明秀派出所電話: 04-26314309 <input type="checkbox"/> 我已了解, 並輸入手機。	

訪視教師 簽章	系(科、學位學程)主任 簽章

★請提供實習住宿環境照片 (包含消防設備、逃生設施、門禁安全，至少 2 張):

住宿環境照片

附錄五、

弘光科技大學輔導教師訪視校外實習 實習學生記錄表

訪視日期： 年 月 日 填表人：

班級		學生姓名	學號				
實習機構	機構名稱	實習主管					
	實習單位	實習地點					
訪談輔導方式		<input type="checkbox"/> 至實習單位訪視 <input type="checkbox"/> 全程於實習對參與實習 <input type="checkbox"/> 其他_____					
注意事項	實習生是否已了解，「弘光科技大學學生校外實習辦法」，學生校外實習課程成績由實習輔導老師負責評定，可依校外實習機構給予之實習考核、學生繳交之校外實習期末報告、實習輔導老師考核等項綜合評分。						
	<input type="checkbox"/> 是 <input type="checkbox"/> 否						
學生實習狀況	※請依據與學生訪談狀況給分		很滿意	滿意	尚可	不滿意	很不滿意
	1. 學生實習態度與積極度						
	2. 對目前實習環境、地點適應度						
	3. 對目前實習工作之自我表現滿意度						
	4. 學生對公司之實習工作內容學習情形						
	5. 學生對實習工作時段之安排恰當性						
	6. 對目前實習職務及工作分派勝任能力						
	7. 學生與主管、同事之關係互動相處融洽						
	8. 學生對於主管之領導及管理方式						
	9. 學生實習出缺勤狀況						
10. 學生對實習單位滿意度							
住宿調查		<input type="checkbox"/> 家裡 <input type="checkbox"/> 學校宿舍 <input type="checkbox"/> 公司宿舍 <input type="checkbox"/> 租屋 <input type="checkbox"/> 其他_____					
是否超時加班		<input type="checkbox"/> 是 <input type="checkbox"/> 否		工作內容 是否符合系所 專業性		<input type="checkbox"/> 是 <input type="checkbox"/> 否	
學生建議事項							
訪視老師處理情形							
實習機構主管意見							
受訪實習生簽名		實習機構主管(或代表)簽章		實習指導教師		系主任	
年 月 日		年 月 日		年 月 日		年 月 日	

※1. 每實習機構至少填寫一張，並請實習單位主管簽名。2. 訪視差旅費申請，請附上訪視紀錄表。

附錄六、

弘光科技大學輔導教師訪視校外實習 實習機構記錄表

訪視日期： 年 月 日 填表人：

班級		學生姓名		學號				
實習機構	機構名稱	實習主管						
	實習單位	實習地點						
訪談單位主管	問題內容			很滿意	滿意	尚可	不滿意	很不滿意
	1. 實習生對實習工作內容，是否能吸收？							
	2. 實習生平日工作時，是否能積極投入？							
	3. 實習生平日的學習能力如何？							
	4. 實習生的綜合表現如何？							
學生實習工作情形	1. 實習工作內容與簽約內容符合							
	2. 實習工作分配適當度							
	3. 實習工作量是否合理							
	4. 實習工作學生與同事相處情形							
	5. 實習工作中學生與主管相處情形							
	6. 是否安排實習職前與在職訓練							
學生是否具備公司所需能力				是否願意繼續與本校合作				
<input type="checkbox"/> 是 <input type="checkbox"/> 否				<input type="checkbox"/> 是 <input type="checkbox"/> 否 <input type="checkbox"/> 其他				
實習生表現優良事蹟								
實習機構培訓與輔導機制		(請具體說明實習機構於學生實習過程中，所提供的專業指導、訓練、生活與工作輔導、定期考核情況)						
實習機構對實習課程之回饋意見								
實習機構建議事項								
訪視老師處理情形								
實習機構主管意見								
實習機構主管(或代表)簽章			實習指導教師		系主任			
年 月 日			年 月 日		年 月 日			

※1. 每實習機構至少填寫一張，並請實習單位主管簽名。2. 訪視差旅費申請，請附上訪視紀錄表。

附錄七、

弘光科技大學 幼兒保育系 學生實習請假單

姓名		班級		座號						
假別	假	事由	【請附佐證】							
實習單位										
時間	自	年	月	日起至	年	月	日止	共	日	時
機構實習輔導教師	機構主管		本系實習指導教師							

第一聯：存本系系辦

弘光科技大學 幼兒保育系 學生實習請假單

姓名		班級		座號						
假別	假	事由	【請附佐證】							
實習單位										
時間	自	年	月	日起至	年	月	日止	共	日	時
機構實習輔導教師	機構主管		本系實習指導教師							

第二聯：學生自存

弘光科技大學 幼兒保育系 學生實習請假單

姓名		班級		座號						
假別	假	事由	【請附佐證】							
實習單位										
時間	自	年	月	日起至	年	月	日止	共	日	時
機構實習輔導教師	機構主管		本系實習指導教師							

第三聯：實習機構存查

附錄八、

弘光科技大學幼兒保育系實習時數表

實習機構名稱：_____

實習生姓名/學號：_____ / _____ 實習期間：_____

序號	日期	進入機構時間	簽到	離開機構時間	簽退	時數	機構負責人 簽章
01							
02							
03							
04							
05							
06							
07							
08							
09							
10							
11							
12							
13							
14							
15							
16							
17							
18							
19							
20							
21							
合計總時數：						 	小時

※請學生每週把實習出缺勤記錄用拍照、掃描回傳至系上雲端。

※本表為學生實習期間出缺勤之依據，請實習生進出機構務必詳實填寫，煩請機構於實習結束後將本表寄回本系。

※本表不敷使用時，煩請自行影印使用。

附錄九、實習省思週誌封面與格式

一、實習週誌封面

弘光科技大學

幼兒保育系

實習省思

實習機構名稱：

實習日期： 年 月 日至 年 月 日

班 級：

學 號：

指導教師：

學生姓名：

二、實習週誌格式

實習學生：

實習指導教師：

實習機構：

實習輔導教師：

記錄與省思日期：

幼兒/兒童年齡：

	類型	內 容	備 註
客觀事件 實作經驗	1. 例行性活動 2. 課程教學活動-1 3. 課程教學活動-2 <input type="checkbox"/> 4-1. 行為輔導 <input type="checkbox"/> 4-2. 環境規劃 <input type="checkbox"/> 4-3. 保健照護 (請擇一撰寫)		依實習機構與指導教師規定撰寫。
原因/背景/ 內在思考分析	客觀事件的產生背景與內外原因為何？ 自我為什麼這樣做？內外影響因素是什麼？		
個人感受	客觀事件及其結果帶給自己什麼感受？ 自我的行動及其結果讓自己產生何種感受？		
找一個同一專業領域的學習夥伴進行討論並引用相關學理	客觀事件/自我的行動，可能產生什麼正面影響？為什麼？ 客觀事件/自我的行動，有何可再商榷與調整之處？為什麼？ (盡量配合學理、相關研究或先前各課程學習內容進行分析與討論)		
討論後的省思與成長	未來，我應該/可以怎麼做？以便有助於兒童的身心成長？(或避免傷害兒童?)		
實習機構輔導教師/園長批閱			
校內指導教師批閱			

主題計畫—活動計畫表

實習學生：_____ 班級：_____ 學號：_____ 撰寫日期：_____

實習機構：_____ 年 _____ 月 _____ 日實施（試教）

幼兒年齡層 / 班別：		教學者姓名：	
		製表日期：	
單元 / 主題名稱		主要概念	
活動名稱			
活動過程		學習指標	

實習輔導教師：_____ 實習指導教師：_____

附錄十一

弘光科技大學幼兒保育系試教記錄

實習學生：_____

實習機構：_____

日期	試教類型	班級老師回應與簽名
	<input type="checkbox"/> 說故事 <input type="checkbox"/> 兒歌教學 <input type="checkbox"/> 活動分享 <input type="checkbox"/> 設計教案之教學 <input type="checkbox"/> 角落指導 <input type="checkbox"/> 其他_____	
	<input type="checkbox"/> 說故事 <input type="checkbox"/> 兒歌教學 <input type="checkbox"/> 活動分享 <input type="checkbox"/> 設計教案之教學 <input type="checkbox"/> 角落指導 <input type="checkbox"/> 其他_____	
	<input type="checkbox"/> 說故事 <input type="checkbox"/> 兒歌教學 <input type="checkbox"/> 活動分享 <input type="checkbox"/> 設計教案之教學 <input type="checkbox"/> 角落指導 <input type="checkbox"/> 其他_____	
	<input type="checkbox"/> 說故事 <input type="checkbox"/> 兒歌教學 <input type="checkbox"/> 活動分享 <input type="checkbox"/> 設計教案之教學 <input type="checkbox"/> 角落指導 <input type="checkbox"/> 其他_____	
	<input type="checkbox"/> 說故事 <input type="checkbox"/> 兒歌教學 <input type="checkbox"/> 活動分享 <input type="checkbox"/> 設計教案之教學 <input type="checkbox"/> 角落指導 <input type="checkbox"/> 其他_____	
	<input type="checkbox"/> 說故事 <input type="checkbox"/> 兒歌教學 <input type="checkbox"/> 活動分享 <input type="checkbox"/> 設計教案之教學 <input type="checkbox"/> 角落指導 <input type="checkbox"/> 其他_____	
	<input type="checkbox"/> 說故事 <input type="checkbox"/> 兒歌教學 <input type="checkbox"/> 活動分享 <input type="checkbox"/> 設計教案之教學 <input type="checkbox"/> 角落指導 <input type="checkbox"/> 其他_____	
	<input type="checkbox"/> 說故事 <input type="checkbox"/> 兒歌教學 <input type="checkbox"/> 活動分享 <input type="checkbox"/> 設計教案之教學 <input type="checkbox"/> 角落指導 <input type="checkbox"/> 其他_____	
	<input type="checkbox"/> 說故事 <input type="checkbox"/> 兒歌教學 <input type="checkbox"/> 活動分享 <input type="checkbox"/> 設計教案之教學 <input type="checkbox"/> 角落指導 <input type="checkbox"/> 其他_____	
	<input type="checkbox"/> 說故事 <input type="checkbox"/> 兒歌教學 <input type="checkbox"/> 活動分享 <input type="checkbox"/> 設計教案之教學 <input type="checkbox"/> 角落指導 <input type="checkbox"/> 其他_____	
	<input type="checkbox"/> 說故事 <input type="checkbox"/> 兒歌教學 <input type="checkbox"/> 活動分享 <input type="checkbox"/> 設計教案之教學 <input type="checkbox"/> 角落指導 <input type="checkbox"/> 其他_____	
	<input type="checkbox"/> 說故事 <input type="checkbox"/> 兒歌教學 <input type="checkbox"/> 活動分享 <input type="checkbox"/> 設計教案之教學 <input type="checkbox"/> 角落指導 <input type="checkbox"/> 其他_____	
	<input type="checkbox"/> 說故事 <input type="checkbox"/> 兒歌教學 <input type="checkbox"/> 活動分享 <input type="checkbox"/> 設計教案之教學 <input type="checkbox"/> 角落指導 <input type="checkbox"/> 其他_____	
	<input type="checkbox"/> 說故事 <input type="checkbox"/> 兒歌教學 <input type="checkbox"/> 活動分享 <input type="checkbox"/> 設計教案之教學 <input type="checkbox"/> 角落指導 <input type="checkbox"/> 其他_____	

弘光科技大學幼兒保育系
學年度實習會議紀錄

學制別：_____

實習機構：_____

實習期間：_____

弘光科技大學幼兒保育系
學年度實習會議紀錄

時間： _____

地點： _____

指導老師： _____

記錄： _____

出席： _____

附錄十三 弘光科技大學 幼兒保育系 學生校外實習滿意度問卷

各位同學 您好：

實習為課程理論的延伸，校外實習經驗除了可做為未來職涯選擇之參考依據外，亦能透過此一寶貴經驗，提供學校及系上校外實習制度設計的改進，為了確保校外實習之成效與品質，以作為未來改善校外實習制度之相關作業。此問卷中的資料僅針對整體分析之用，不會影響您的實習成績。最後，再次對您的協助與參與致上無限的謝意。

敬祝 身體健康，學業進步！

弘光科技大學幼兒保育系 敬啟

一、實習機制滿意度調查

題 項	非常同意	同意	普通	不同意	非常不同意
(一) 實習課程整體規劃					
1 校外實習內容與我在校所學知能有密切關聯。	<input type="checkbox"/>	<input type="checkbox"/>	<input type="checkbox"/>	<input type="checkbox"/>	<input type="checkbox"/>
2 校外實習內容能循序漸進，逐漸深入與擴展。	<input type="checkbox"/>	<input type="checkbox"/>	<input type="checkbox"/>	<input type="checkbox"/>	<input type="checkbox"/>
3 校外實習課程時數足夠與適當。	<input type="checkbox"/>	<input type="checkbox"/>	<input type="checkbox"/>	<input type="checkbox"/>	<input type="checkbox"/>
4 校外實習內容與我在校所學知能不相關。	<input type="checkbox"/>	<input type="checkbox"/>	<input type="checkbox"/>	<input type="checkbox"/>	<input type="checkbox"/>
5 校外實習手冊內容完備。	<input type="checkbox"/>	<input type="checkbox"/>	<input type="checkbox"/>	<input type="checkbox"/>	<input type="checkbox"/>
(二) 實習學生之安全維護					
5 實習機構提供我安全的實習環境。	<input type="checkbox"/>	<input type="checkbox"/>	<input type="checkbox"/>	<input type="checkbox"/>	<input type="checkbox"/>
(三) 校外實習合作機構之擇定及媒合機制					
6 實習機構選擇媒合前，系上有針對不同實習機構的性質與實習工作之內涵詳細說明。	<input type="checkbox"/>	<input type="checkbox"/>	<input type="checkbox"/>	<input type="checkbox"/>	<input type="checkbox"/>
7 實習前，系上能事先讓我了解校外實習機構工作內容。	<input type="checkbox"/>	<input type="checkbox"/>	<input type="checkbox"/>	<input type="checkbox"/>	<input type="checkbox"/>
8 實習前，系上能事先讓我瞭解職場倫理。	<input type="checkbox"/>	<input type="checkbox"/>	<input type="checkbox"/>	<input type="checkbox"/>	<input type="checkbox"/>
(四) 實習輔導及訪視運作機制					
9 系上指導教師或實習機構輔導人員具良好專業實務知能。	<input type="checkbox"/>	<input type="checkbox"/>	<input type="checkbox"/>	<input type="checkbox"/>	<input type="checkbox"/>
10 系上指導教師或實習機構輔導人員能提供良好專業指導和協助。	<input type="checkbox"/>	<input type="checkbox"/>	<input type="checkbox"/>	<input type="checkbox"/>	<input type="checkbox"/>
11 系上指導教師能透過實地訪視瞭解我的實習狀況。	<input type="checkbox"/>	<input type="checkbox"/>	<input type="checkbox"/>	<input type="checkbox"/>	<input type="checkbox"/>
12 系上指導教師善用 Facebook、Line 或其他通訊工具瞭解我的校外實習狀況及實習期間之學習與生活適應情況。	<input type="checkbox"/>	<input type="checkbox"/>	<input type="checkbox"/>	<input type="checkbox"/>	<input type="checkbox"/>
13 系上指導教師能針對我在實習期間面臨之問題，適時提供必要指導和協助。	<input type="checkbox"/>	<input type="checkbox"/>	<input type="checkbox"/>	<input type="checkbox"/>	<input type="checkbox"/>
14 系上能針對校外實習設計適當而有助於提升實習成效的作業，如定期繳交實習反思報告或實習週誌等。	<input type="checkbox"/>	<input type="checkbox"/>	<input type="checkbox"/>	<input type="checkbox"/>	<input type="checkbox"/>
15 系上指導教師能針對實習作業適時批閱及提供回饋。	<input type="checkbox"/>	<input type="checkbox"/>	<input type="checkbox"/>	<input type="checkbox"/>	<input type="checkbox"/>
16 系上指導教師能即時掌握實習學生於實習期間的出缺勤狀況，並進行督導與約束。	<input type="checkbox"/>	<input type="checkbox"/>	<input type="checkbox"/>	<input type="checkbox"/>	<input type="checkbox"/>
(五) 校外實習合約之簽訂及執行					
17 實習前，系上或實習輔導老師讓我瞭解實習合約內容及其所規範權利義務。	<input type="checkbox"/>	<input type="checkbox"/>	<input type="checkbox"/>	<input type="checkbox"/>	<input type="checkbox"/>

一、實習機制滿意度調查

題	項	非常同意	同意	普通	不同意	非常不同意
(六) 校外實習合作機構與實習學生發生爭議時之協商處理機制						
18	系上已清楚講解校外實習期間，遇到緊急事故的處理方式。	<input type="checkbox"/>	<input type="checkbox"/>	<input type="checkbox"/>	<input type="checkbox"/>	<input type="checkbox"/>
19	系上已清楚講解校外實習期間，與實習機構產生紛爭、爭議事件或性騷擾事件的處理方式。	<input type="checkbox"/>	<input type="checkbox"/>	<input type="checkbox"/>	<input type="checkbox"/>	<input type="checkbox"/>

二、實習成效滿意度調查

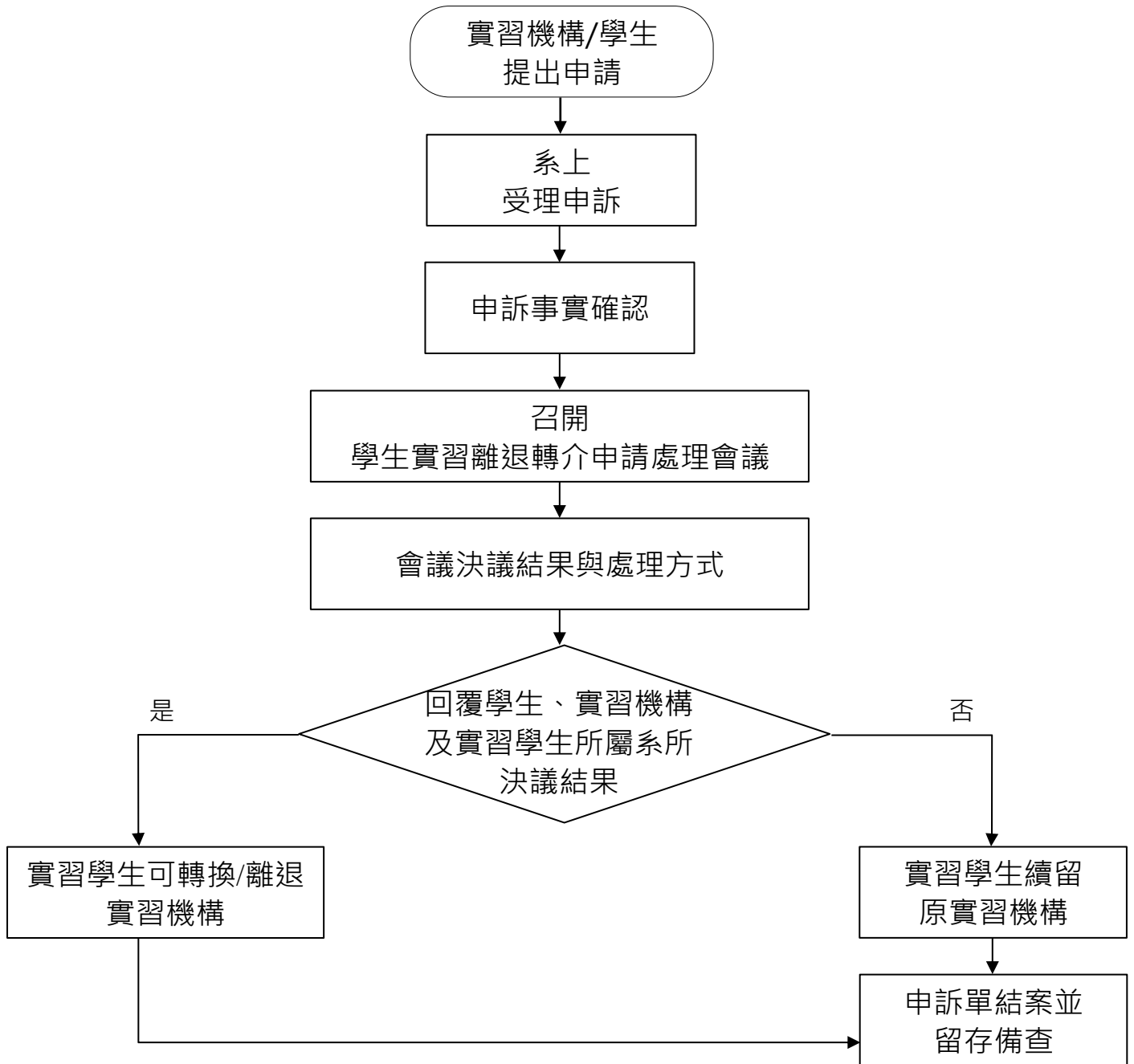
題	項	非常同意	同意	普通	不同意	非常不同意
(一) 實習生就業輔導成效						
1	校外實習對我瞭解職場工作環境，很有幫助。	<input type="checkbox"/>	<input type="checkbox"/>	<input type="checkbox"/>	<input type="checkbox"/>	<input type="checkbox"/>
2	校外實習對我畢業後求職就業，很有幫助。	<input type="checkbox"/>	<input type="checkbox"/>	<input type="checkbox"/>	<input type="checkbox"/>	<input type="checkbox"/>
3	校外實習讓我未來能很快地融入與適應職場環境。	<input type="checkbox"/>	<input type="checkbox"/>	<input type="checkbox"/>	<input type="checkbox"/>	<input type="checkbox"/>
4	若實習機構有開職缺，我會有意願申請或推薦前往任職。	<input type="checkbox"/>	<input type="checkbox"/>	<input type="checkbox"/>	<input type="checkbox"/>	<input type="checkbox"/>
(二) 實習學生對實習課程滿意度成效						
5	校外實習有效提升我解決實務問題的能力。	<input type="checkbox"/>	<input type="checkbox"/>	<input type="checkbox"/>	<input type="checkbox"/>	<input type="checkbox"/>
6	校外實習有效提升我的專業知識。	<input type="checkbox"/>	<input type="checkbox"/>	<input type="checkbox"/>	<input type="checkbox"/>	<input type="checkbox"/>
7	校外實習有效提升我的專業技能。	<input type="checkbox"/>	<input type="checkbox"/>	<input type="checkbox"/>	<input type="checkbox"/>	<input type="checkbox"/>
(三) 實習學生對校外實習合作機構滿意度成效						
8	實習機構能提供符合校外實習課程目標的職務與工作。	<input type="checkbox"/>	<input type="checkbox"/>	<input type="checkbox"/>	<input type="checkbox"/>	<input type="checkbox"/>
9	實習機構安排的工作內容能有效提升我的專業實務知能。	<input type="checkbox"/>	<input type="checkbox"/>	<input type="checkbox"/>	<input type="checkbox"/>	<input type="checkbox"/>
10	整體而言，我會建議系上繼續與這家實習機構合作。	<input type="checkbox"/>	<input type="checkbox"/>	<input type="checkbox"/>	<input type="checkbox"/>	<input type="checkbox"/>
(四) 實習學生對核心能力提升滿意度成效						
11	校外實習有效提升我照顧與教育兒童並促進身心健康的能力。	<input type="checkbox"/>	<input type="checkbox"/>	<input type="checkbox"/>	<input type="checkbox"/>	<input type="checkbox"/>
12	校外實習有效提升我規劃與實施適性發展之統整性教保課程與活動的能力。	<input type="checkbox"/>	<input type="checkbox"/>	<input type="checkbox"/>	<input type="checkbox"/>	<input type="checkbox"/>
13	校外實習有效提升我多元教保職場發展趨勢與實務運用的能力。	<input type="checkbox"/>	<input type="checkbox"/>	<input type="checkbox"/>	<input type="checkbox"/>	<input type="checkbox"/>
14	校外實習有效提升我表達關懷與尊重之專業態度及倫理的能力。	<input type="checkbox"/>	<input type="checkbox"/>	<input type="checkbox"/>	<input type="checkbox"/>	<input type="checkbox"/>

三、開放式建議(對實習課程安排、系或實習機構之建議……)

謝謝您的填答，並預祝您學業順利。

附錄十四

弘光科技大學實習學生校外實習離退轉介申請流程圖



弘光科技大學幼兒保育系校外實習學生離退轉介申請表

班 級		學 號	
學生姓名		申請事項	<input type="checkbox"/> 轉介 <input type="checkbox"/> 退選
實習期間		實習總時數	
轉介申請			
原實習機構		申請日期	
新申請實習機構		報到日期	
退選申請			
實習機構		退選日期	
離退轉介實習機構 原因 (學生或機構填寫)	學生簽名：_____ / 實習機構簽名：_____		
輔導老師意見 (輔導過程及新工作 內容之評估)	輔導老師：_____		
申請結果	結果說明 經_____系實習委員會議審議通過。		

實習指導老師：_____ 系主任：_____

弘光科技大學幼兒保育系

校外實習學生離退轉介實習機構 家長/監護同意書

茲同意敝子弟_____，學號_____，
就讀_____系_____班，自即日起基於下列原因
退出_____機構所進行之校外實習課程，
而轉至_____機構進行後續之校外實習課程。

- 個人適應不良
- 違反公司規定：_____
- 其他原因：_____

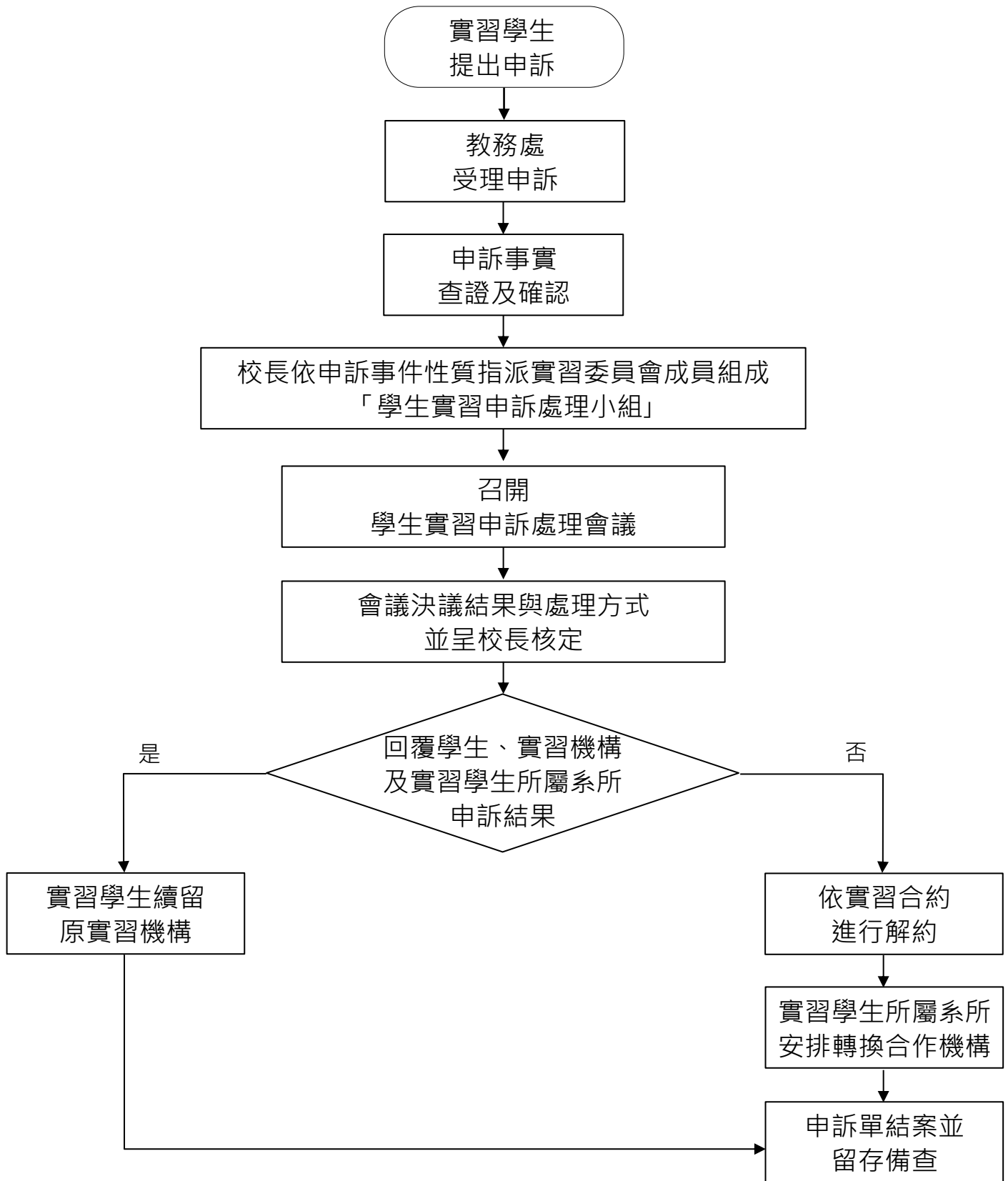
此致

弘光科技大學

家長/監護人簽名：

日 期： 年 月 日

弘光科技大學實習學生校外實習申訴流程圖



弘光科技大學實習學生校外實習申訴單

申訴單編號：

申訴申請學生 (基本資料)			
申訴學生 系所 / 班級		申訴學生 學號	
申訴學生 姓名		申訴學生 聯絡電話	
申訴學生 實習機構名稱		申訴學生 實習機構部門	
申訴事項資料 (詳細說明)			
申訴案件名稱			
申訴部門別			
發生時間			
申訴內容	(請詳細說明，如工時、學習目標、專業知能等，並檢附相關佐證資料)		
申訴學生 簽章		申訴日期	年 月 日

1. 本申訴單所載之內容應客觀，佐證資料應詳實並整齊訂於申訴單後。
2. 本申訴單為機密文件，不得影印流傳。
3. 本申訴單若為匿名申訴概不受理，且嚴禁誣陷、黑函及攻訐性文字，違者依學校規定議處。

※申訴結果說明※			
(以下欄位由學生實習申訴小組填寫)			
申訴結果通知	<input type="checkbox"/> 通知申訴學生 <input type="checkbox"/> 通知申訴學生家長 <input type="checkbox"/> 通知實習機構 <input type="checkbox"/> 通知校內輔導教師 <input type="checkbox"/> 通知申訴學生所屬系所主管		
申訴結果說明			
學生實習申訴 處理小組簽章		日期	年 月 日

附錄十六 弘光科技大學幼兒保育系實習機構對實習學生與實習課程滿意度問卷

敬愛的主管 您好：

感謝貴公司接受本校學生進行校外實習。為瞭解弘光科技大學實習生在貴公司的學習與服務表現情況，以提供作為學校及各系持續改進課程和教學之重要參考準據，特進行此問卷調查。懇請 諸位不吝提供您的意見與建議，再次感謝您的協助、支持與合作。

敬祝 營運昌盛、身體健康、事事如意

弘光科技大學幼兒保育系 敬啟

請您針對實習課程與實習學生表現程度進行勾選：

檢視項目及內容	非常同意	同意	普通	不同意	非常不同意
(一) 實習學生核心能力表現					
1. 本校的實習學生具照顧與教育兒童並促進身心健康的能力。	<input type="checkbox"/>	<input type="checkbox"/>	<input type="checkbox"/>	<input type="checkbox"/>	<input type="checkbox"/>
2. 本校的實習學生具規劃與實施適性發展之統整性教保課程與活動的能力。	<input type="checkbox"/>	<input type="checkbox"/>	<input type="checkbox"/>	<input type="checkbox"/>	<input type="checkbox"/>
3. 本校的實習學生具多元教保職場發展趨勢與實務運用的能力。	<input type="checkbox"/>	<input type="checkbox"/>	<input type="checkbox"/>	<input type="checkbox"/>	<input type="checkbox"/>
4. 本校的實習學生具表達關懷與尊重之專業態度及倫理的能力。	<input type="checkbox"/>	<input type="checkbox"/>	<input type="checkbox"/>	<input type="checkbox"/>	<input type="checkbox"/>
(二) 實習學生整體表現					
1. 本校的實習學生，具備實習生應有之專業知識。	<input type="checkbox"/>	<input type="checkbox"/>	<input type="checkbox"/>	<input type="checkbox"/>	<input type="checkbox"/>
2. 本校的實習學生，具備實習生應有之基本技術操作能力或實作能力。	<input type="checkbox"/>	<input type="checkbox"/>	<input type="checkbox"/>	<input type="checkbox"/>	<input type="checkbox"/>
3. 本校的實習學生，專業表現符合實習生應展現的水準。	<input type="checkbox"/>	<input type="checkbox"/>	<input type="checkbox"/>	<input type="checkbox"/>	<input type="checkbox"/>
4. 本校的實習學生，實習態度良好。	<input type="checkbox"/>	<input type="checkbox"/>	<input type="checkbox"/>	<input type="checkbox"/>	<input type="checkbox"/>
5. 本校的實習學生，畢業後值得錄取為正式員工。	<input type="checkbox"/>	<input type="checkbox"/>	<input type="checkbox"/>	<input type="checkbox"/>	<input type="checkbox"/>
6. 本校的實習學生，不具備應有之專業知識。	<input type="checkbox"/>	<input type="checkbox"/>	<input type="checkbox"/>	<input type="checkbox"/>	<input type="checkbox"/>
7. 本校的實習學生，整體表現較他校學生優良。(實習機構若無招收其他學校實習學生者免填答)	<input type="checkbox"/>	<input type="checkbox"/>	<input type="checkbox"/>	<input type="checkbox"/>	<input type="checkbox"/>
(三) 實習課程滿意度					
1. 本校的實習課程，實習內容與工作項目適當。(見附件實習課程大綱)	<input type="checkbox"/>	<input type="checkbox"/>	<input type="checkbox"/>	<input type="checkbox"/>	<input type="checkbox"/>
2. 本校的實習課程，校內教師能提供學生必要指導和協助。	<input type="checkbox"/>	<input type="checkbox"/>	<input type="checkbox"/>	<input type="checkbox"/>	<input type="checkbox"/>
3. 本校的實習課程，校內教師能和實習機構有適當互動。	<input type="checkbox"/>	<input type="checkbox"/>	<input type="checkbox"/>	<input type="checkbox"/>	<input type="checkbox"/>

• 若對於本校實習生的表現，還有其他寶貴意見或建議，敬請不吝提出。

• 若對於本校實習課程，還有其他寶貴意見或建議，敬請不吝提出。

實習機構：_____ 園長/主任簽章：_____

感謝您費心填寫以上意見，再次感謝您的指教，謝謝!~~

114 學年學生實習機構聯絡通訊一覽表

機構代號	機構名稱	指導教師	聯絡人/ 負責人	地址	電話
1	財團法人愛彌兒教育基金會附設臺中市私立愛彌兒幼兒園	張家卉	高琇嬋董事長 杜凌慧園長	40855 台中市南屯區永春東路 185 號	Tel:04-24738623 Fax: 04-24738624
2	財團法人愛彌兒教育基金會附設臺中市私立德化愛彌兒幼兒園	黃靖雯	高琇嬋董事長 吳婉甄園長	404 台中市北區德化街 562 號	Tel:04-22028618 Fax:04-22028619
3	財團法人愛彌兒教育基金會附設臺中市私立逢甲愛彌兒幼兒園	潘世尊	高琇嬋董事長 陳怡君園長	407 台中市西屯區逢甲路 251 號	Tel:04-27026781 Fax:04-27052070
4	財團法人愛彌兒教育基金會附設臺中市私立旅順愛彌兒幼兒園	潘世尊	高琇嬋董事長 施淑雯園長	40667 台中市北屯區旅順路 1 段 26 號	Tel:04-22973253 Fax:04-22965113
5	臺中市弘光員工子女非營利幼兒園（財團法人弘光科技大學設立之弘光科技大學申請辦理）	潘世尊 何巧琳	康素杏園長	433 台中市沙鹿區 6 段 1018 號	04-26318652 #5281
6	臺中市弘光中棲非營利幼兒園（財團法人弘光科技大學設立之弘光科技大學申請辦理）	潘世尊 巫永森	王琬萱園長	台中市沙鹿區台灣大道 7 段 466 號	04-26656301
7	臺中市弘光平等非營利幼兒園（財團法人弘光科技大學設立之弘光科技大學申請辦理）	張家卉 何巧琳	林千稚園長	433 台中市沙鹿區平等 2 街 226 號	04-26326580 FAX : 26326582
8	臺中市仁美非營利幼兒園（委託財團法人弘光科技大學設立之弘光科技大學辦理）	黃齡瑩 許紋華	邱佩滋園長	406 臺中市北屯區崇德路 3 段 568 號	04-24227781

114 學年學生實習機構聯絡通訊一覽表

機構代號	機構名稱	指導教師	聯絡人/ 負責人	地址	電話
9	四季市政教育事業股份有限公司附設臺中市私立四季藝術幼兒園	張純子	賴慕儀園長 邱冠意主任	408 台中市南屯區大墩 11 街 463 號	04-23802222#505
10	四季西屯教育事業股份有限公司附設臺中市私立西屯四季藝術幼兒園	張純子	哈曉如園長 邱瓊慧主任	407 台中市西屯區上安路 89 號	04-27068000#504
11	四季黎明教育事業股份有限公司附設臺中市私立黎明四季藝術幼兒園	黃靖雯	許紋華園長 陳怡伶主任	408 台中市南屯區大墩 12 街 969 號	04-23808822#507
12	臺中市樹德非營利幼兒園(委託財團法人三之三生命教育基金會辦理)	張家卉	吳嘉慧園長	40242 台中市南區復興北路 560 號	04-22606525
13	臺中市私立種子幼兒園	張家卉	葉怡君園長	台中市南屯區三和街 32 號	04-23871399
14	臺中市西區中正國小附設幼兒園	黃齡瑩 許紋華	梅家云校長 張珮玲園長	403 台中市西區英才路 423 號	04-23212041
15	臺中市西屯區何厝國小附設幼兒園	黃靖雯 王怡婷	王丕助園長 許婉菁主任	407 台中市西屯區重慶路 1 號	04-23166492 #779
16	臺中市梧棲區中正國小附設幼兒園	黃齡瑩 王怡婷	蔡淑芬校長 高綉婷主任	43544 臺中市梧棲區中央路二段十五號	04-26560844 #710
17	臺中市沙鹿國小附設幼兒園	巫永森	陳勇男校長 謝沛吟主任	433 台中市沙鹿區中正街 3 號	04-26620335 #107
18	臺中市私立大都會福和幼兒園	黃靖雯	廖祿昇負責人 張儀樺主任	臺中市西屯區玉寶路 158 號	04-23598528
19	彰化縣私立育光幼兒園	黃齡瑩	曾世君負責人 黃瓊薰主任	彰化縣員林市員水路 2 段 421 巷 50 號	04-8342033
20	臺中市私立光大幼兒園	黃齡瑩	蘇淑惠園長	428 臺中市大雅區雅環路一段 332 巷 1 號	04-25661246

114 學年學生實習機構聯絡通訊一覽表

機構代號	機構名稱	指導教師	聯絡人/ 負責人	地址	電話
21	彰化縣私立探索東谷幼兒園	黃齡瑩	劉麗芬負責人	508 彰化縣和美鎮東谷路 47-25 號	04-7331330
22	臺中市清水區西寧國民小學附設幼兒園	黃齡瑩	陳靜宜校長	43646 臺中市清水區五權東路 50 號	04-26222430
23	彰化縣私立史丹福幼兒園	黃齡瑩	黃士釗負責人 林吟臻園長	508 彰化縣和美鎮仁美路 47 號	04-7562345
24	彰化縣私立日揚幼兒園	黃齡瑩	謝素苑負責人	505 彰化縣鹿港鎮鹿和路四段 422 號	04-7715299
25	彰化縣私立福瑞斯特國際藝術幼兒園	黃齡瑩	竇瑜芬負責人	510 彰化縣員林市員林大道三段 106 號	04-8358775
26	臺中市私立科喬幼兒園	黃齡瑩	張鈺卿負責人 吳欣梅園長	434 臺中市龍井區龍門路 48 號 之 8 號	04-26305252
27	彰化縣私立福興文開幼兒園	黃齡瑩	呂佩璇負責人 李莉苓園長	506 彰化縣福興鄉秀安二街 162 巷 79 號	04-7748889
28	臺中市私立晶晶幼兒園	張家卉	蔡玉霞負責人	台中市清水區南社里南社路 301 巷 90-1 號	04-26565366
29	臺中市私立愛德堡幼兒園	張家卉	竇瑜芬負責人 鄭閔薰園長	407 臺中市西屯區福雅路 267 號	04-24633909
30	臺中市私立綠太陽幼兒園	張家卉	楊偉進負責人	433 臺中市梧棲區光榮街 121 號	04-26633168
31	臺中市私立小太陽幼兒園	張家卉	施長嘉負責人	台中市龍井區龍北路 9 號	04-26302418
32	臺中市私立大雅怡安幼兒園	張家卉	陳明雄負責人	428 臺中市大雅區神林南路 355 號	04-25678568
33	臺中市私立文森幼兒園	張家卉	雲之萁負責人	433 臺中市沙鹿區北中五街 22 號	04-26338787
34	耘禾文教事業股份有限公司附設臺中市私立耘禾幼兒園	黃靖雯 巫永森	洪綺雯負責人 黃雅筠園長	433 臺中市沙鹿區平等路 45 號	04-26621515

114 學年學生實習機構聯絡通訊一覽表

機構代號	機構名稱	指導教師	聯絡人/ 負責人	地址	電話
35	彰化縣私立劍橋幼兒園	黃靖雯	黃明昌負責人	504 彰化縣秀水鄉寶溪巷 28 號	04-7691234
36	彰化縣私立昕鉅陽幼兒園	黃靖雯	王秀美負責人	514 彰化縣溪湖鎮大溪路一段 815 巷 368 號	04-8816920
37	臺中市私立有一加幼兒園	黃靖雯	蔡昀芝負責人	台中市梧棲區文昌路 101 巷 16 號	04-26459999
38	臺中市私立頂尖合得鑫幼兒園	黃靖雯	潘建忠負責人	台中市沙鹿區保安路 233 號	04-26361222
39	臺中市私立子曰幼兒園	黃靖雯	張亞男負責人	406 臺中市西屯區中平路 407 號	04-22931200
40	臺中市清水區大楊國民小學附設幼兒園	黃靖雯	陳盈達校長	436 臺中市清水區鰲海路 325 號	04-26200634
41	臺中市私立大雅格瑞特幼兒園	張純子	廖光裕負責人	428 臺中市大雅區神林南路 673 號	04-25679977
42	臺中市私立迪斯耐幼兒園	張純子	陳奇萍負責人 卓秀婷主任	433 台中市沙鹿區中山路松蔭巷 1 號	04-26629977
43	臺中市私立哈波特幼兒園 (保進文校北屯仁平校)	張純子	許育綺負責人	406 臺中市北屯區仁平街 139 號	04-24366707
44	臺中市私立夏洛特幼兒園	張純子	廖泳翰負責人 蔡惠如園長	435 台中市梧棲區仁美街 135 巷 26 號	04-26570777
45	臺中市私立惠來華盛頓幼兒園	張純子	羅文貴負責人 涂秀華園長	408 臺中市南屯區惠來路一段 8 號	04-22513907
46	臺中市私立華德福豐樂幼兒園	張純子	許姿妙負責人	408 臺中市南屯區龍富七路 180 號	04-23818886
47	麗喆學校財團法人臺中市麗喆國民中小學附設私立麗喆幼兒園	張純子	蕭百凱校長	台中市西屯區國安二路 242 巷 199 號	04-24613099

114 學年學生實習機構聯絡通訊一覽表

機構代號	機構名稱	指導教師	聯絡人/ 負責人	地址	電話
48	臺中市私立龍鳳兒幼兒園	張純子	劉桂伶園長	432 臺中市大肚區遊園路一段 107-6 號	04-26912782
49	臺中市私立小叮噹幼兒園	張純子	林吉釗負責人 陳麗玲園長	407 台中市西屯區西屯路三段宏安巷 10 號	04-24629199
50	彰化縣私立喜巧兒幼兒園	張純子	陳彥蓁負責人 邱冠樺園長	510 彰化縣員林市成功東路 61 號	04-8319178
51	臺中市私立經貿子曰幼兒園	張純子	杜佳雯園長	台中市西屯區經貿八路 55 號	04-24260901
52	臺中市公辦民營沙鹿托嬰中心	廖瑞琳	林稚淇主任	433 台中市沙鹿區福幼街 8 號 1 樓	04-26361161
53	臺中市公辦民營梧棲三民托嬰中心	廖瑞琳	許貞莉主任	435 台中市梧棲區文化路 1 段 88-2 號	04-26568713
54	臺中市私立上元得福托嬰中心	何巧琳	林韋玲主任	427 台中市潭子區得福街 162 巷 9 號	04-25316877
55	台中榮總附設中榮托嬰中心	何巧琳	林信宜主任	台中市西屯區西屯路 3 段 301 號	04-24611603
56	臺中市大甲親子館	廖瑞琳	陳斯微督導	437 台中市大甲區水源路 169 號 2 樓	04-26869399 FAX:04-26868588
57	台中市愛心家園	許紋華	張素梅副主任	台中市南屯區東興路 1 段 450 號	04-24713535 #2002
58	臺中市私立早稻田藝術幼兒園	王怡婷	許淑菁園長	台中市西屯區福雅路 428 號	04-24636789 FAX:04-24635719
59	臺中市私立迷鹿森林幼兒園	巫永森	石建軒負責人	433 臺中市沙鹿區東晉路 136 號	04-26333397
60	臺中市私立大甲何嘉仁幼兒園	廖瑞琳	朱嘉俊負責人	437 臺中市大甲區信義路 88 號	04-26876802
61	臺中市私立嘉禾幼兒園	廖瑞琳	彭秋娥負責人	408 臺中市南屯區河南路四段 666 號 1-3 樓	04-36055786

114 學年學生實習機構聯絡通訊一覽表

機構代號	機構名稱	指導教師	聯絡人/負責人	地址	電話
62	臺中市市立南屯幼兒園	巫永森	陳議濃園長	408 台灣南屯區工業區十八路 33 號	04-23580181
63	職總優兒學府 (NTUC~ My First Campus)	趙蕙鈴	Joyce Kwok Assistant Manager, Talent Acquisition Human Resources	229 Mountbatten Road #02-08, Mountbatten Square, Singapore 398007	TEL:+65 65097462
64	新意元幼源 (Creative-O)	趙蕙鈴	陈鸣鸾校长	31 International Business Park, #02-01, Singapore 609921	TEL:+65 66974168
65	Genius Hive Pre-school 博樂學幼兒園	趙蕙鈴	陈秀琴校长 (Kimberly)	105 Cecil Street #02-02 The Octagon Singapore 069534	TEL:+65 82220790

弘光科技大學幼兒保育系校外實習 Q & A

一、校外實習課程規劃：

Q1: 為什麼要校外實習？

A1: 以培養學生就業競爭力為前提，教育部建議技職院校應積極規劃每一科系均有校外實習課程。透過校外實習可以協助學生將理論與實務做結合，本系因為教保的對象是嬰、幼兒或兒童，臨床的教保經驗更顯重要與必要，而且校外實習是現場的臨床經驗也是學校校內較無法滿足學生的部分。因此本系安排大四學生於大四下一整學期在教保實務現場實習 16 週(第 2~17 週)之後，就可以直接銜接就業職場，例如留任所在實習的幼兒園或教保機構，以落實最後一哩實習的目的:縮短新手老師的職場適應期，以提升本系學生的就業競爭力。

A2: 也因應 101 年教育部所頒佈的教保人員學程課程，將來合格的幼兒園保育員必須修習幼兒園教保實習課程至少 4 學分，畢業後才能取得幼兒園保育員資格，因此本系將實習列入必修課程。

Q2: 校外實習課程與校外打工有甚麼不同？

A1: 打工係指同學們進入適用「勞動基準法」的公民營事業單位或私人企業從事工讀生的工作，其各項勞動條件，如工資、工作時間、休息、休假、請假及職業災害補償，悉依勞動基準法辦理，而其他未適用勞動基準法之事業單位，則建請雇主參照該法辦理（資料來源:勞委會網站）。

A2: 本系的校外實習課程，是針對畢業生未來就業、職涯發展所需技能進行校外實習相關規劃，除安排校外實習幼兒園或教保機構指派專人擔任實習現場輔導教師之外，系上老師也參與課程規劃、設計，並參與校外實習之指導。因此本系校外實習課程是正式課程之一，與一般計時打工性質是不同的。

Q3: 學生參與校外實習，實習機構會提供工資嗎？

A1: 既然本系校外實習課程是正式課程之一，與一般計時打工性質是不同的，且為列入畢業學分之必修課程，相關課程規劃應以實務實習為原則，教育幼兒是在現場中去實踐教與學是一動態的歷程，這些都是在學校的教導中無法完全滿足學生的需求，因此商請幼兒園及其它兒童教保相關機構提供教保工作場域給本系學生進行實習課程，並委請帶班資深教保員提供實習學生專業實務指導，因此，實習機構不須提供工資給實習學生。

弘光科技大學幼兒保育系校外實習 Q & A

二、校外實習機構篩選：

Q1:如何篩選校外實習機構？

A: 本系新的校外實習機構之篩選機制為：系上會選派兩位老師去實地勘查，並針對實習機構的立案與否、收托現況暨人員配置比例、房舍空間、人員學歷與編制等進行評估與填寫實習機構訪視勘查表。若為推薦之實習機構，再經實習會議全系教師討論與同意後正式成為本系校外實習機構，並讓學生選填實習意願及成績比序後確定學生實習所在的機構。

三、校外實習保險事宜：

Q1:學生參與校外實習，保險事宜如何處理？

A: 學生在校期間，已有學生團體平安保險，考量學生校外實習安全，本系協助學生加保意外傷害險。意外傷害保險費用學生除部分負擔之外，部分則由教育部補助經費支付。

四、校外實習之相關權利義務：

Q1:參與校外實習之學生有哪些權利義務？

A1:須於規定期間內完成實習時數。

A2:對所擔任之職務確實負責，虛心接受指導，認真學習，維護校譽。

A3:實習期間考勤依實習機構或學校規定辦理，實習期間請假應事先辦理手續，並經實習單位主管及實習輔導老師核准，緊急突發之狀況應事先打電話報備機構及學校。

A4:須按學校要求定期繳交實習報告。

A5:實習期間應與輔導老師保持聯繫，告知實習狀況。

A6:實習期間碰到不合理的要求時，儘速跟學校聯繫，由學校協助解決之。

A7:不要與機構職員及相關人員有情感上的糾紛。

A8:不要在網路及部落格散播不利機構營運及未經證實的言論。

A9:不要揭露實習機構營運相關機密。

弘光科技大學幼兒保育系校外實習 Q & A

五、其他

Q1:一學期均在校外實習，學生是否要繳學雜費？

A:教育部推動之校外實習課程係屬學校正式課程之必修學分，雖然在校時間有限，但學校需負責實習課程規劃、實習機構評估、安排學生至實習機構實習、辦理實習前講習、實習中輔導、及實習後評量等等事宜，故仍需依教育部及本校學費收費標準進行繳費。本系 102 學年四技日間部四年級學生於下學期校外實習學雜費收費項目如下：

(1) 學費 37,328 元

(2) 雜費 6,575 元(原費用為 8,219 元，日四下於校外實習，依教育部規定雜費以 8 折計算，故繳交費用為 6,575 元)

(3) 平安保險費 480 元

(4) 網路使用費 200 元 (若有選電腦上機課另加收電腦實習費 990 元)

Q2:實習機構假日若有活動是否須出席？

A:幼兒園通常是運用假日進行相關的社區活動與親職教育，這些是在正常實習時段中無法獲得的，所以建議同學參與該活動以累積自己在教保現場的實務經驗。

Q3:實習期間可否準時離開實習機構？

A:校外實習就是體認真實職場的生態，一般而言，在幼兒園的生態是較無法準時下班，同學可以體認下班之後幼教老師所進行的事務，包括親職溝通，整理班級事務等，所以建議同學可以做彈性調整離園時間。本系的實習園所，基本上沒有硬性要求實習同學需延後下班時間，視實習同學的學習需求而定。

Q4:實習期間要付午餐費用嗎？

A:要求同學繳交餐費的主要原因是基於讓幼兒園不需再為實習學生增加成本。一般而言，本系實習的園所，部分是免餐費，有些園所則基於成本考量或是某些實習機構教職員的午餐也都是自訂，才會也請實習生餐費自付。

實習歷程與指導歷程檔案製作目錄

實習歷程檔案製作目錄（實習學生用）

- 個人資料
- 實習週誌
- 實習專業成長與省思（教案、試教記錄、心得等）
- 實習歷程記錄與剪影（實習期間照片、影片、簡報等）

實習指導歷程檔案製作目錄（實習指導教師用）

- 實習指導學生名冊與聯絡通訊表
- 實習學生資料（履歷與自傳）
- 實習輔導會議記錄
- 實習學生作業（實習省思／教保活動設計）
- 實習機構成績評量
- 實習訪視紀錄
- 實習學生特殊個案輔導記錄
- 其他